



# BOLSA DE CEREALES DE CÓRDOBA Y CÁMARA DE CEREALES Y AFINES DE CÓRDOBA TRIBUNAL ARBITRAL

INFORME AGROECONÓMICO Nº94

Semana del 15/07/2014 al 22/07/2014

Evolución de precios y variables



**D.I.A.**

DEPARTAMENTO DE INFORMACIÓN AGROECONÓMICA

ISO 9001

BUREAU VERITAS  
Certification



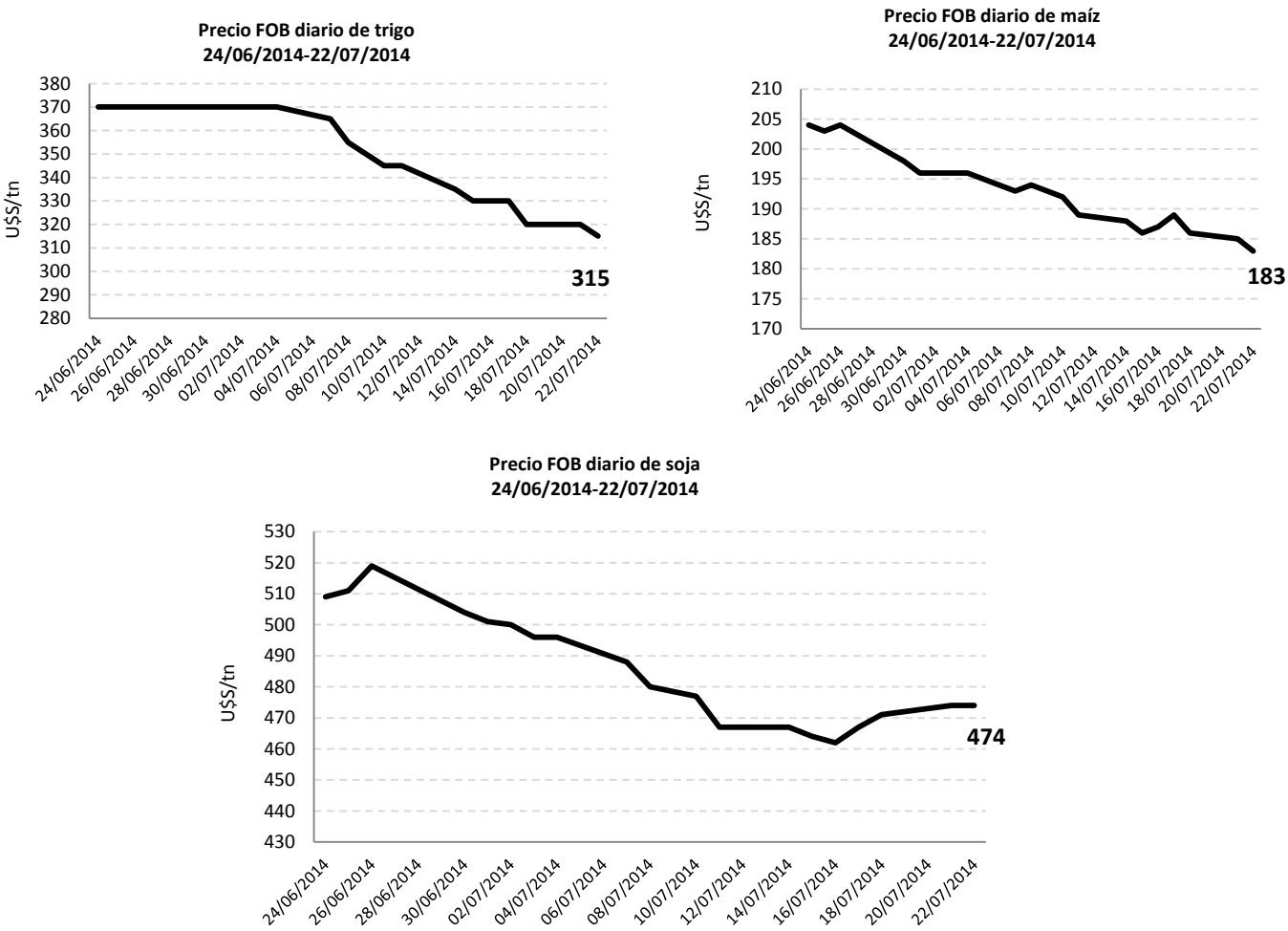
Precios FOB oficiales y FAS

	Precio FOB (U\$S/tn)	Variación semanal	Precio FAS (U\$S/tn)	Precio FAS en (\$/tn)	Precio de mercado (\$/tn)	Relación precio de mercado FAS teórico
Trigo	315	↓ -4,5%	231,8	1.892,5	1790*	0,95
Maíz	183	↓ -1,6%	134,1	1.095,1	1080**	0,99
Soja	474	↑ 2,2%	293,5	2.396,7	2410**	1,01

\*Disponible MATba \*\*Cámara Rosario

Fuente: Elaborado en base a datos de MAGyP, BCR y MATba.

Evolución de los precios en los últimos 30 días



Fuente: Elaborado en base a datos de MAGyP

Precios FOB del aceite y la harina de soja

	Precio FOB (U\$S/tn)	Variación semanal	Precio FAS (U\$S/tn)	Precio FAS en (\$/tn)
Aceite de Soja	850	↑ 0,1%	578,0	4.662,1
Pellets de Soja	448	↑ 3,5%	304,6	2.452,4

Fuente: Elaborado en base a datos de MAGyP

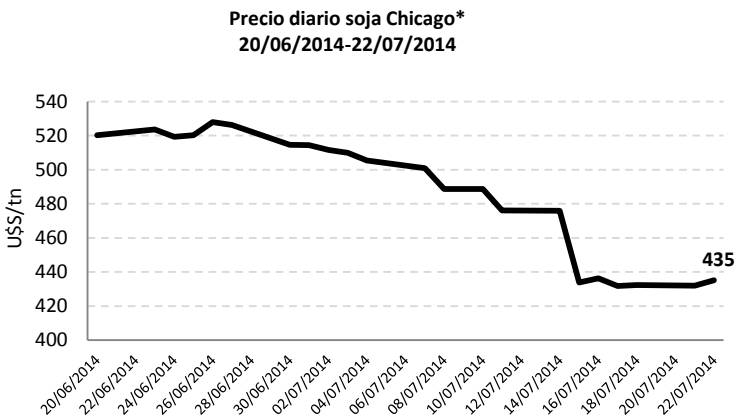
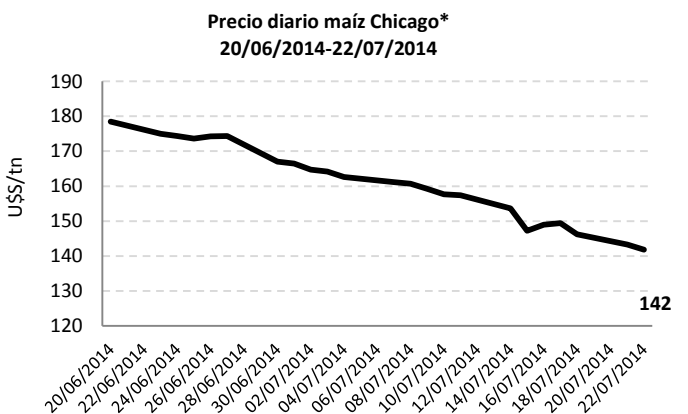


Mercado de Chicago  
En U\$S/tn

	Posición	Cierre	Var U\$S/tn	Var %
Trigo	Septiembre '14	192,7	↓ -4,9	-2,5%
	Diciembre '14	201,6	↓ -4,5	-2,2%
Maíz	Septiembre '14	141,8	↓ -5,4	-3,7%
	Diciembre '14	145,0	↓ -5,3	-3,5%
Soja	Agosto '14	435,1	↑ 1,3	0,3%
	Septiembre '14	398,7	↓ -7,1	-1,7%
Aceite de Soja	Agosto '14	792,1	↓ -21,4	-2,6%
	Septiembre '14	793,4	↓ -22,3	-2,7%
Harina de Soja	Agosto '14	420,9	↑ 3,0	0,7%
	Septiembre '14	395,1	↓ -0,3	-0,1%

Fuente: Elaborado en base a datos de CME Group

Evolución de los precios en los últimos 30 días



\*Los precios corresponden a la posición más cercana

Fuente: Elaboración propia en base a datos de CME Group



**Mercado a Término de Buenos Aires (MATba)**

En U\$/tn

	Posición	Cierre	Var U\$/tn	Var %
Trigo	BA Julio '14	219,5	↓ -2,5	-1,1%
	BA Enero '15	176,0	↓ -1,0	-0,6%
Maíz	Ros Julio '14	140,0	↑ 2,0	1,4%
	Ros Agosto '14	137,5	↑ 2,5	1,9%
Soja	Ros Julio '14	300,8	↑ 10,3	3,5%
	Ros Setiembre '14	267,9	↓ -22,4	-7,7%

Fuente: Elaborado en base a datos de MATba

**Mercado a Término de Rosario (ROFEX)**

En U\$/tn

	Posición	Cierre	Var U\$/tn	Var %
Trigo U\$S	Julio '14	220,0	↓ -2,0	-0,9%
	Diciembre '14	168,0	↓ -6,0	-3,4%
Maíz U\$S	Julio '14	132,0	↓ -6,0	-4,3%
	Diciembre '14	139,0	↑ 1,0	0,7%
Soja U\$S	Julio '14	297,0	↑ 9,0	3,1%
	Mayo '15	267,3	↓ -1,7	-0,6%

Fuente: Elaborado en base a datos de Rofex

**Cotización del dólar**

Banco Nación

	22/07/2014*	15/07/2014*	22/07/2013*	Variación Semanal	Variación anual
Compra	8,066	8,050	5,421	▲ 0,20%	▲ 48,8%
Venta	8,166	8,150	5,461	▲ 0,20%	▲ 49,5%

\*Si no cotiza en la fecha, se considera la cotización más cercana.

Fuente: Elaborado en base a datos del Banco Nación.

**Cotización del dólar futuro**

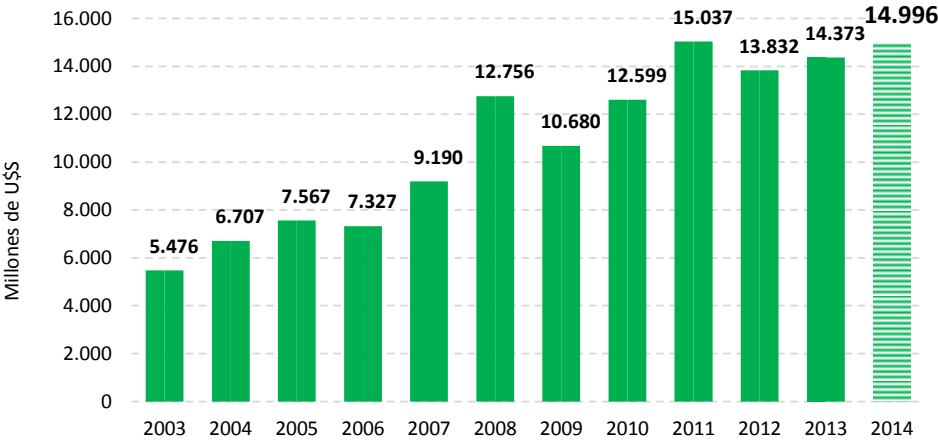
ROFEX

	22/07/2014	15/07/2014	Variación Semanal
Julio '14	8,207	8,204	▲ 0,04%
Agosto '14	8,399	8,402	▼ -0,04%
Noviembre '14	9,031	9,035	▼ -0,04%
Diciembre '14	9,260	9,258	▲ 0,02%
Enero '15	9,486	9,495	▼ -0,09%
Mayo '15	10,500	10,430	▲ 0,67%
Junio '15	10,727	10,634	▲ 0,87%

Fuente: Elaborado en base a datos de ROFEX



**Liquidación de divisas de los industriales de oleaginosos y exportadores de cereales**  
**Acumulado al 18 de julio**

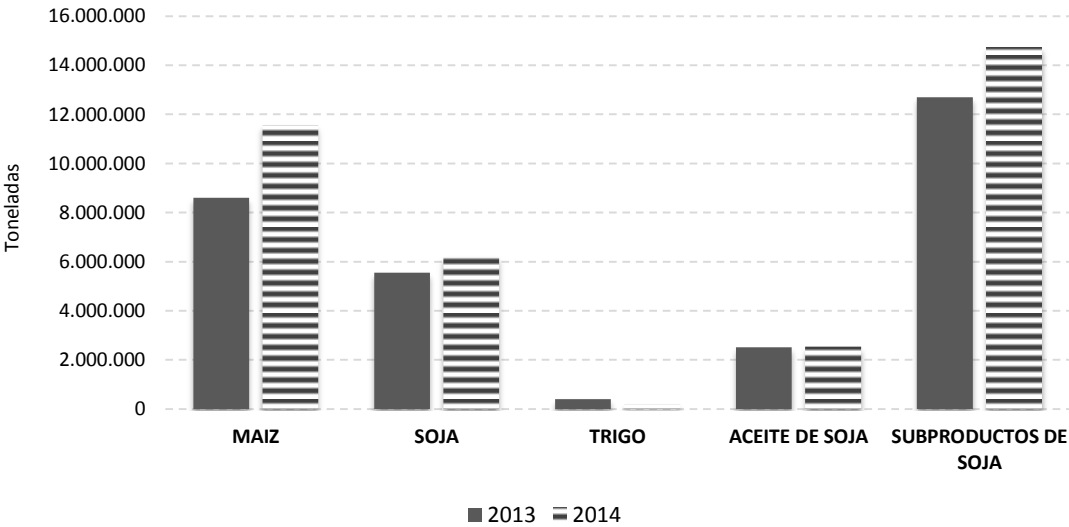


Fuente: Elaborado en base a datos de CIARACEC

**ROEs aprobados**  
**Acumulado al 18 de julio**  
**En toneladas**

		2014	2013	Variación anual	
				En tns	En %
MAIZ	✓	11.558.928	8.597.703	2.961.225	34%
SOJA	✓	6.209.036	5.555.257	653.779	12%
TRIGO	✓	17.310	41.905	-24.595	-59%
ACEITE DE SOJA	✓	2.536.016	2.510.929	25.087	1%
SUBPRODUCTOS DE SOJA	✓	14.738.556	12.695.371	2.043.185	16%

\*Las tildes verdes indican que en la semana corriente se han aprobado ROEs, mientras que las cruces rojas indican lo contrario.  
Fuente: Elaborado en base a datos de USCESI



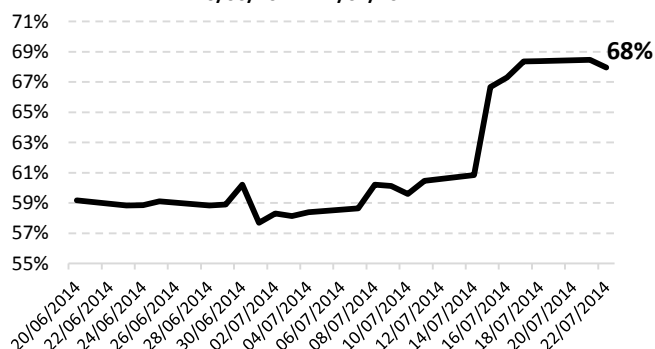
Fuente: Elaborado en base a datos de USCESI



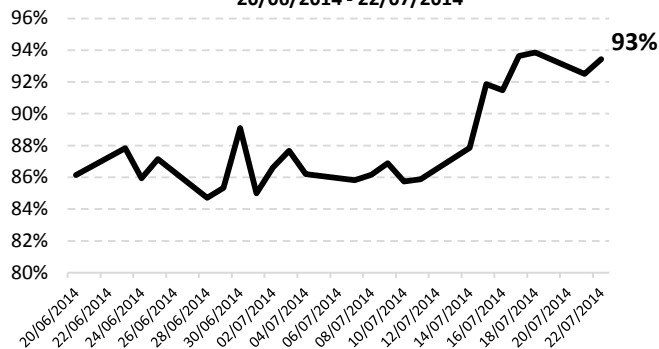


## Diferencial de precios Evolución en los últimos 30 días

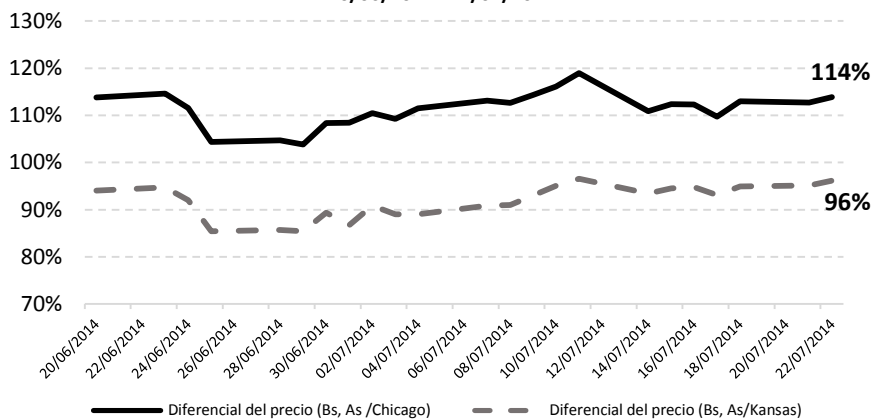
Diferencial del precio SOJA (Rosario/Chicago)  
20/06/2014 - 22/07/2014



Diferencial del precio MAIZ (Rosario/Chicago)  
20/06/2014 - 22/07/2014



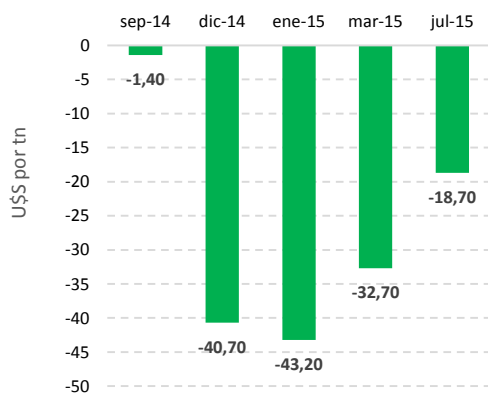
Diferencial del precio TRIGO  
20/06/2014 - 22/07/2014



Fuente: Elaborado en base a datos de MATba, ROFEX, CME group, DImeagro

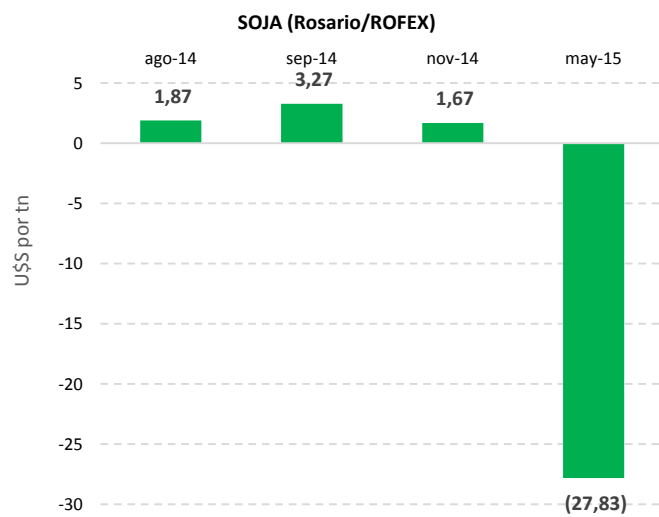
## Diferencia entre disponible y posiciones futuras 22 de Julio de 2014 En U\$S/tn

TRIGO (Buenos Aires/MATBA)



MAÍZ (Rosario/ROFEX)





Fuente: Elaborado en base a datos de MATba, ROFEX, BCBA, BCR

**Departamento de Información Agroeconómica**  
**Bolsa de Cereales de Córdoba**

