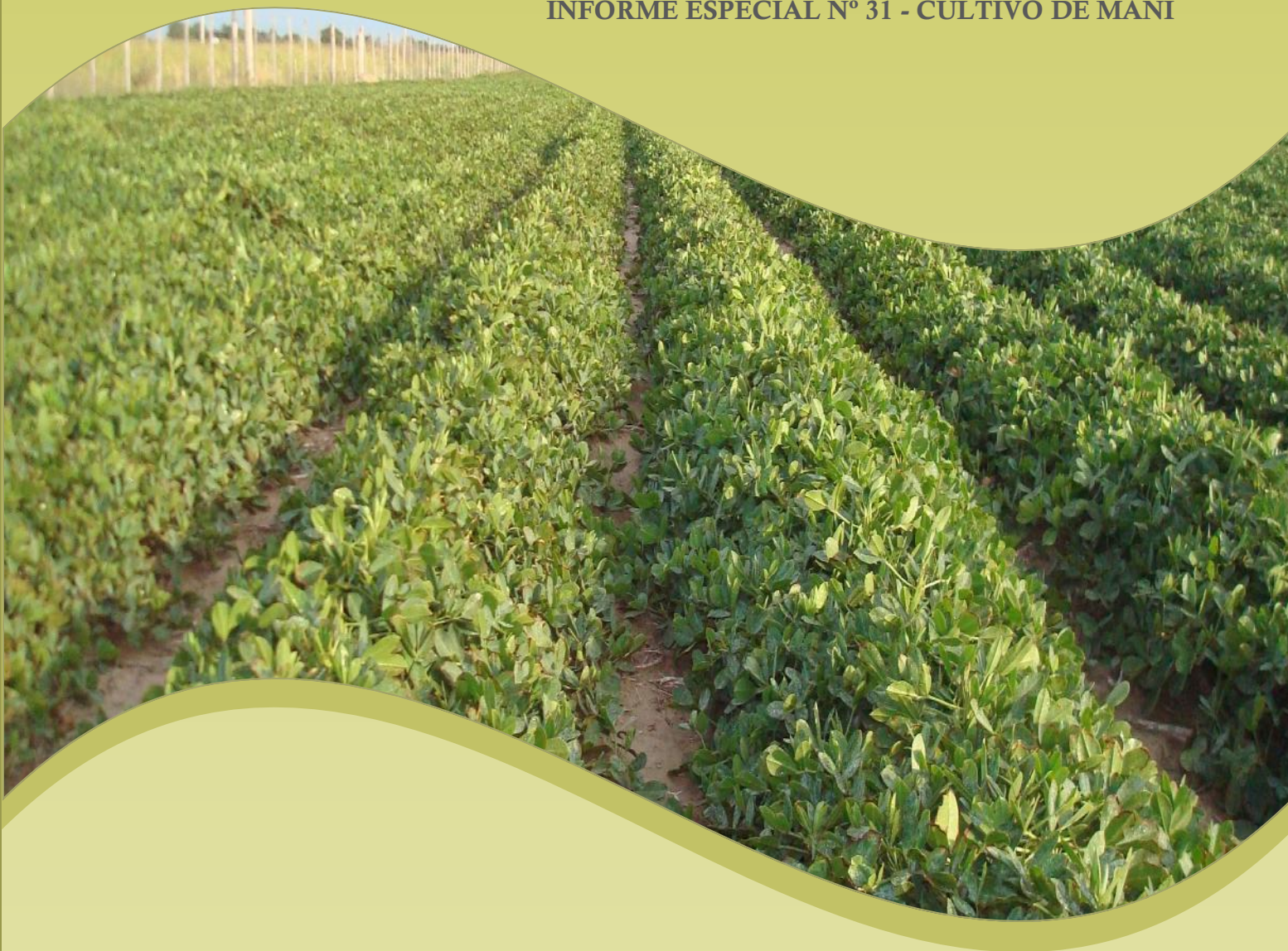




**BOLSA DE CEREALES DE CÓRDOBA
CÁMARA DE CEREALES Y AFINES DE CÓRDOBA
TRIBUNAL ARBITRAL**

SISTEMA DE INFORMACIÓN AGROECONÓMICA

INFORME ESPECIAL N° 31 - CULTIVO DE MANÍ



- ABRIL 2012 -

ISO 9001

BUREAU VERITAS
Certification



Cultivo de Maní

Ha comenzado el arrancado en la zona de Costasacate (Dpto. Río Segundo) y Alta Gracia (Dpto. Santa María). Nuevos cálculos de producción de maní en caja 2011/2012 indican valores superiores respecto a la 1° estimación, en Córdoba aumentó un 1,3% (corresponde a 11.998 Tns.) y en cuanto a las 3 provincias relevadas (Córdoba, La Pampa y San Luis) el valor es de 0,43% (corresponde a 4.092 Tns.).

Los cálculos preliminares de producción siguen siendo inferiores a los de la campaña pasada

| | | 1° Estimación Marzo | 2° Estimación Abril | |
|--------------------------------|------------------------|------------------------|------------------------|------------------------|
| CÓRDOBA | Campaña 2010/2011 MANÍ | Campaña 2011/2012 MANÍ | Campaña 2011/2012 MANÍ | % Variación Interanual |
| Has. sembradas | 282.535 | 311.746 | 311.746 | 10,3 |
| Rendimiento en caja qq/ha | 34,2 | 28,84 | 29,23 | -14,5 |
| Producción en caja (Tns.) | 967.254 | 899.226 | 911.224 | -6 |
| Producción en Grano (Tns.) (*) | 609.370 | | 594.574 | -2 |

(*) Estimación actual de relación grano/ caja: 65/35

Fuente: Sistema de Información Agroeconómica – Bolsa de Cereales de Córdoba

| | | 1° Estimación Marzo | 2° Estimación Abril | |
|--------------------------------|------------------------|------------------------|------------------------|------------------------|
| CÓRDOBA - SAN LUIS – LA PAMPA | Campaña 2010/2011 MANÍ | Campaña 2011/2012 MANÍ | Campaña 2011/2012 MANÍ | % Variación Interanual |
| Has. sembradas | 307.441 | 324.092 | 324.092 | 5,4 |
| Rendimiento en caja qq/ha | 33,6 | 29 | 29,18 | -13,2 |
| Producción en caja (Tns.) | 1.033.323 | 941.499 | 945.591 | -8,5 |
| Producción en grano (Tns.) (*) | 650.975 | | 616.998 | -5,2 |

(*) Estimación actual de relación grano/ caja: 65/35

Fuente: Sistema de Información Agroeconómica – Bolsa de Cereales de Córdoba

Las lluvias de la última parte del ciclo (Marzo y Abril 2012) permitieron recuperar en parte el estado general de los cultivos, lo que hoy se materializa en una leve mejora en el rendimiento promedio provincial estimado el mes anterior.



Foto 1– Tomada el día 23/03/2012 en Mercedes - San Luis

Fuente: Sistema de Información Agroeconómica - Bolsa de Cereales de Córdoba



Rendimiento de maní en caja campaña 2011/2012 en Córdoba, marzo 2012

| Departamento | FINAL 2010/2011 | Campaña 2011/2012 | |
|------------------|-----------------|-------------------|---------------|
| | | 1° estimación | 2° estimación |
| GRAL. ROCA | 30 | 32 | 31 |
| GRAL. SAN MARTIN | 32 | 33 | 30 |
| JUAREZ CELMAN | 38 | 28 | 28 |
| PTE. R. S. PEÑA | 32 | 24 | 25 |
| RIO CUARTO | 39 | 26 | 28 |
| RIO SEGUNDO | 35 | 33 | 29 |
| SAN JAVIER (*) | s/d | 37 | 40 |
| SANTA MARIA | 26 | 26 | 30 |
| TERCERO ARRIBA | 35 | 24 | 32 |
| UNIÓN | s/d | 40 | 38 |

(*) Lotes bajo riego

Fuente: Sistema de Información Agroeconómica – Bolsa de Cereales de Córdoba

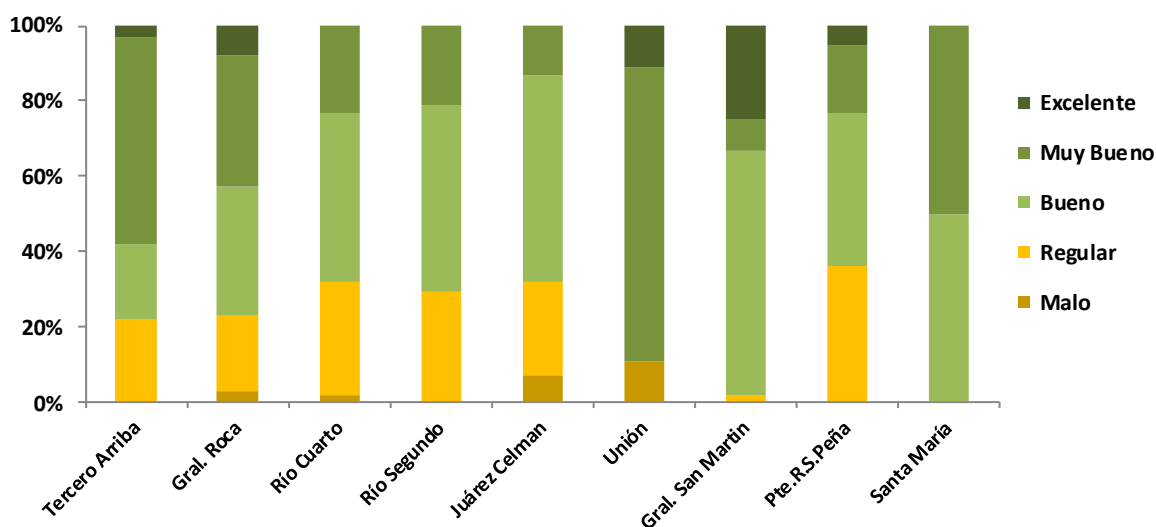
La relación grano / caja de la campaña 2011/12 es de 65/35, algo alejada del teórico 70/30, lo que se explica fundamentalmente por las condiciones estresantes de sequía y altas temperaturas durante los meses de diciembre y enero de la campaña en curso.

Situación del cultivo de maní en Córdoba

A nivel provincia, el 68% de los lotes se presentan entre Bueno a Muy bueno, un 5% de la superficie en estado Excelente, un 24% Regular y un 3% Malo.

En el siguiente gráfico se muestra el estado del cultivo de maní en Córdoba por departamento.

Estado general de Maní en Córdoba a marzo 2012



Fuente: Sistema de Información Agroeconómica – Bolsa de Cereales de Córdoba



El grueso de la labor de arrancado sería del 15 de abril en adelante. La intención es mantener lo máximo que se pueda el lote en pie ya que los mismos vienen atrasados en su fenología (sobre todo en aquellos que están en la última etapa de llenado de grano), pero la decisión está sujeta a las heladas que según pronósticos, se repetirían en los próximos días.

Hay lotes en la zona de Villa Valeria (Dpto. Gral. Roca) y Soler (Dpto. Río Cuarto) que han sido afectados por heladas de fines de marzo, con daños hasta del 40% del follaje.

También la presencia de terrenos secos condiciona el arrancado del maní, esperando lluvias que aflojen el suelo para lograr una labor más limpia (reducir terrones) y evitar desprendimiento de cajas.

Sanitariamente están buenos, se relevaron casos aislados de ataque de Fusarium, Sclerotinia y Viruela cuya incidencia se considera baja.

No obstante, la mejora actual permanece latente el riesgo por heladas tempranas que podrían condicionar la producción calculada hasta el momento.

