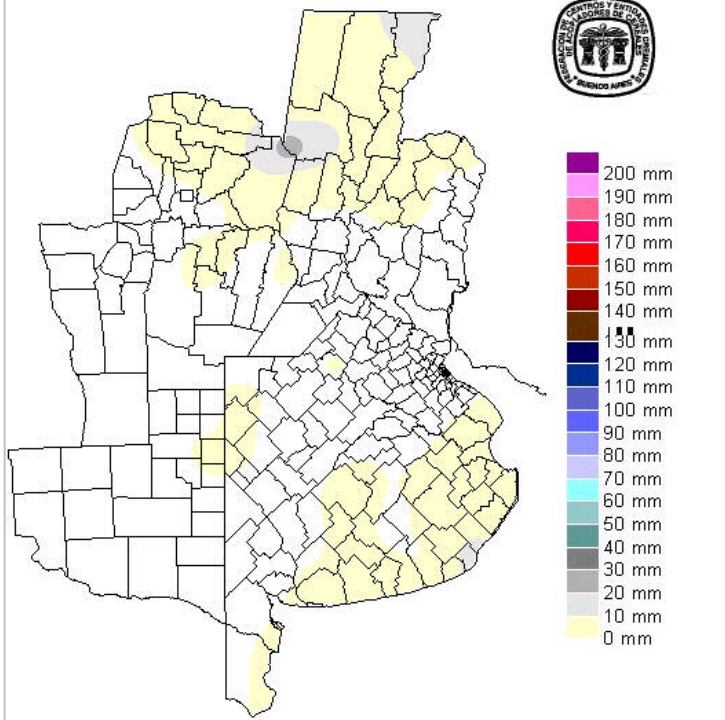


**PRECIPITACIÓN ACUMULADA**  
28/09/04 al 03/10/04



**COMENTARIO**

Durante el martes 28/9, se desplegaron sobre el norte de la región pampeana precipitaciones, que se consignan como la continuación del importante aporte de agua que tuvo el NEA durante los días previos y que fuera presentado en el informe anterior. La proyección sobre la región pampeana fue, lamentablemente, marginal. Es decir se dieron precipitaciones que en general no superaron los 10 mm, salvo chaparrones que en forma aislada sumaron lluvias cercanas a los 30 mm (Suardi, SF). Como se observa en el mapa las mismas se corrieron hacia el noroeste entrerriano, donde tampoco alcanzaron registros en línea con la acuciante demanda.

Por otra parte durante el jueves y viernes, se observaron lluvias ligeras (0 a 5mm) o lloviznas sobre el sur sudeste bonaerense.

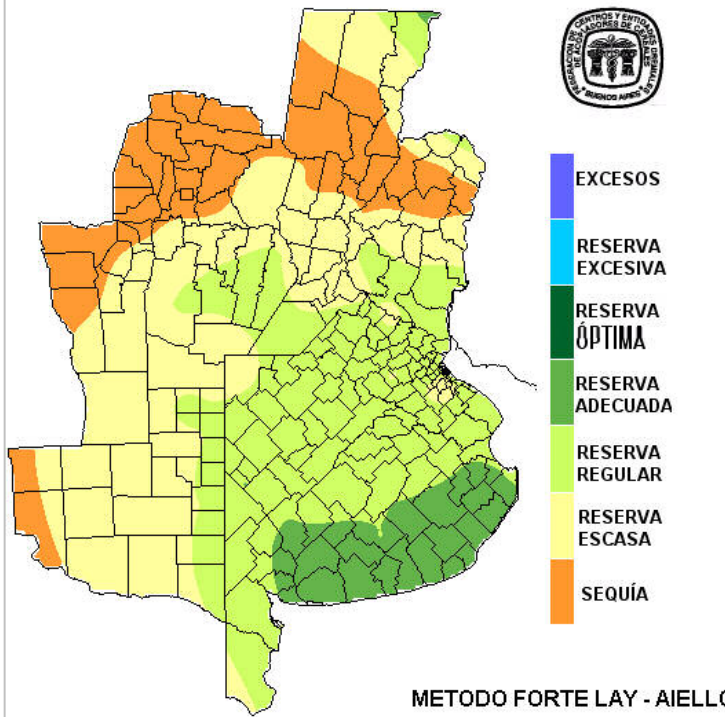
El mes de setiembre, se resume en lluvias escasas, por debajo de lo esperado, con la sola excepción del sur bonaerense, donde los registros estuvieron acordes a las estadísticas.

No debe sorprender el progresivo retroceso en los niveles de reserva, durante las últimas tres semanas. Finalmente es lógico que el balance hídrico resulte deficitario, cuando los cultivos implantados aumentan su demanda, a la vez que aumenta la evapotranspiración. Si estas pérdidas no son compensadas por las lluvias, el sistema suelo cultivos queda muy exigido desde el punto de vista hídrico.

Incluso las zonas con margen de humedad en la profundidad del perfil, los almacenajes de la capa superficial son escasos y paralizan la siembra de maíz. Los trigos bien desarrollados de la franja central, se desenvuelven dentro de márgenes ajustados y en muchos casos ya muestran señales de estrés hídrico.

Para esta semana se proyecta, el pasaje de un sistema frontal, que entre viernes y sábado estaría dejando lluvias principalmente en el centro sur de BA, LP, Córdoba y sur de SF, con menor eficiencia sobre el noreste de BA y ER.

**ESTADO DE LAS RESERVAS**  
al 04/10/04



METODO FORTE LAY - AIELLO

*Cualquier comentario sobre los mapas será bienvenido y pueden enviarlo a: bucefalus@ciudad.com.ar*