



ESTADO Y CONDICIÓN DE CULTIVOS

**20 DE JULIO DE 2023**



## DEPARTAMENTO & REGIONES

### JEFE DE ESTIMACIONES AGRÍCOLAS

Ing. Cecilia Conde  
[mconde@bc.org.ar](mailto:mconde@bc.org.ar)

### ANALISTA DE CULTIVO

Ing. Daniela Venturino  
[dventurino@bc.org.ar](mailto:dventurino@bc.org.ar)

### ANALISTA DE CULTIVO

Joaquín Pellejero  
[jpellejero@bc.org.ar](mailto:jpellejero@bc.org.ar)

### ANALISTA DE CULTIVO

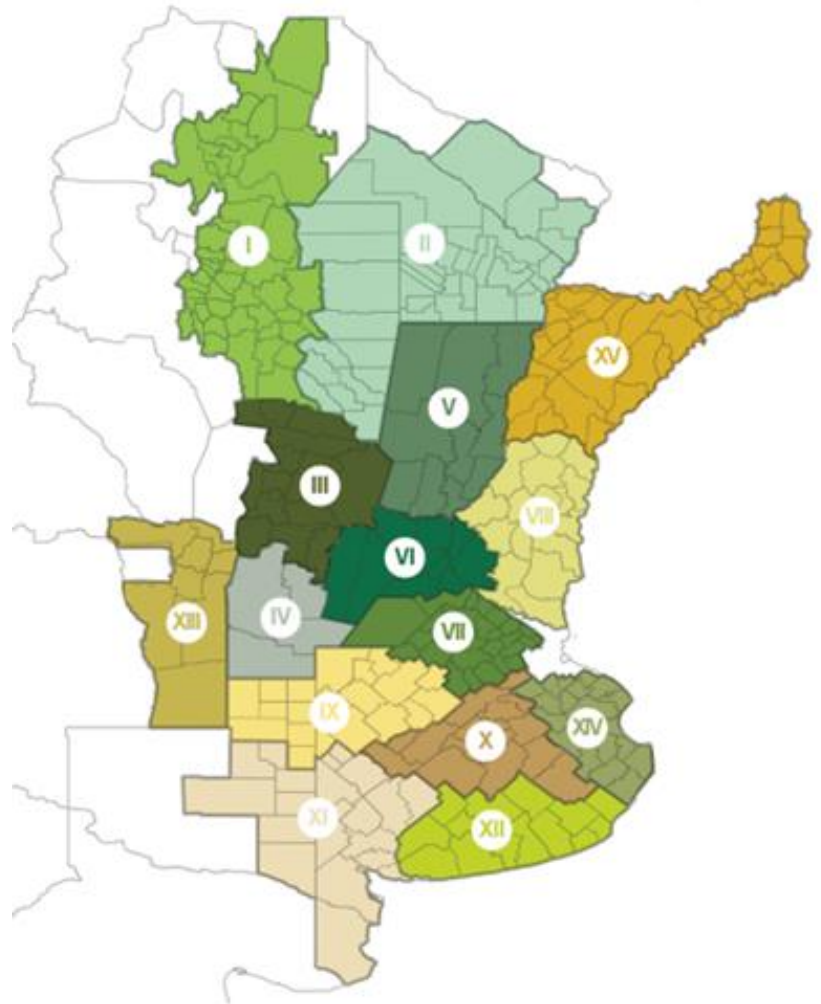
Agustín Podestá  
[apodesta@bc.org.ar](mailto:apodesta@bc.org.ar)

### RELEVAMIENTO TELEFONICO DE DATOS

María Victoria Nieto  
[mnieto@bc.org.ar](mailto:mnieto@bc.org.ar)

Delfina Massalin  
[dmassalin@bc.org.ar](mailto:dmassalin@bc.org.ar)

Tomás García Arias  
[tgarcia@bc.org.ar](mailto:tgarcia@bc.org.ar)



I - NOA (Noroeste Argentino)  
II - NEA (Noreste Argentino)  
III - Centro-Norte de Córdoba  
IV - Sur de Córdoba  
V - Centro-Norte de Santa Fe  
VI - Núcleo Norte  
VII - Núcleo Sur  
VIII - Centro-Este de Entre Ríos

IX - Norte de La Pampa - Oeste de Buenos Aires  
X - Centro de Buenos Aires  
XI - Sudoeste de Buenos Aires - Sur de La Pampa  
XII - Sudeste de Buenos Aires  
XIII - San Luis  
XIV - Cuenca del Salado  
XV - Corrientes - Misiones

### CONTACTO

Av. Corrientes 123  
C1043AAB - CABA  
Tel.: +54 11 3221 7230  
[estimacionesagricolas@bc.org.ar](mailto:estimacionesagricolas@bc.org.ar)  
Twitter: @BolsadeC\_ETyM  
[www.bolsadecereales.com](http://www.bolsadecereales.com)

ISSN 2408-4344t

*Agradecemos el aporte de nuestra Red de Colaboradores en todo el país.*

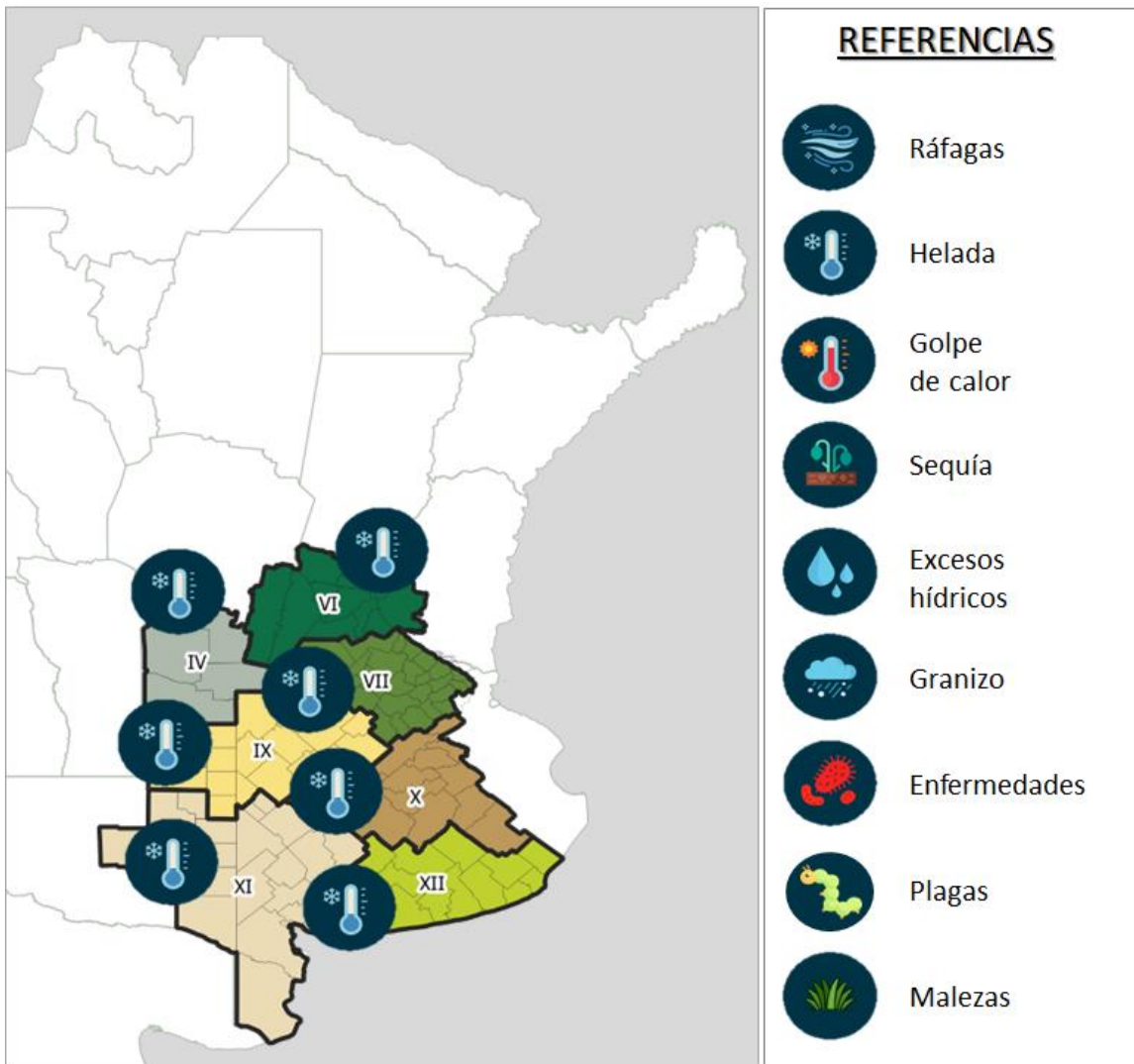
## **EL CESE DE PRECIPITACIONES SOBRE EL SUDESTE DEL ÁREA AGRÍCOLA PERMITE CONTINUAR CON LAS LABORES DE SIEMBRA**

Luego de una semana de relevamiento, la cosecha de maíz grano comercial alcanza al 66,1 % del área estimada. La demora respecto de las últimas cinco campañas se ubica en 10,1 puntos porcentuales, producto de la mayor proporción de siembras tardías. Sobre el norte del país, la cosecha se encuentra retrasada en el NOA producto de condiciones adversas recurrentes. Respecto a la condición de cultivo de los cuadros todavía en pie, el 46 % se encuentra en una condición Regular a Mala, 1 p.p. menos que lo relevado la semana anterior y 19 p.p. más comparado con similar fecha de la campaña anterior.

En su recta final, y luego de un progreso intersemanal de 6 p.p. la siembra de trigo cubre el 92,2 % de las 6 MHa proyectadas para la campaña 2023/24. Esto refleja una demora interanual de 4,6 p.p. Sobre el Sudeste de Buenos Aires, si bien luego del cese de precipitaciones sobre algunas localidades se pudo avanzar con las labores, las mismas están demoradas 15,3 p.p. con relación a la misma semana de la previa campaña. Con un 32 % de la superficie sembrada en plena expansión foliar y un 19,1 % habiendo iniciado la etapa de macollaje, el 90,2 % de lo implantado presenta una condición de cultivo entre Normal a Buena. Asimismo, la condición hídrica Adecuada a Optima de los cuadros implantados se ha visto incrementada en 5 p.p. llegando a dicha condición el 71,4 % de los cuadros.



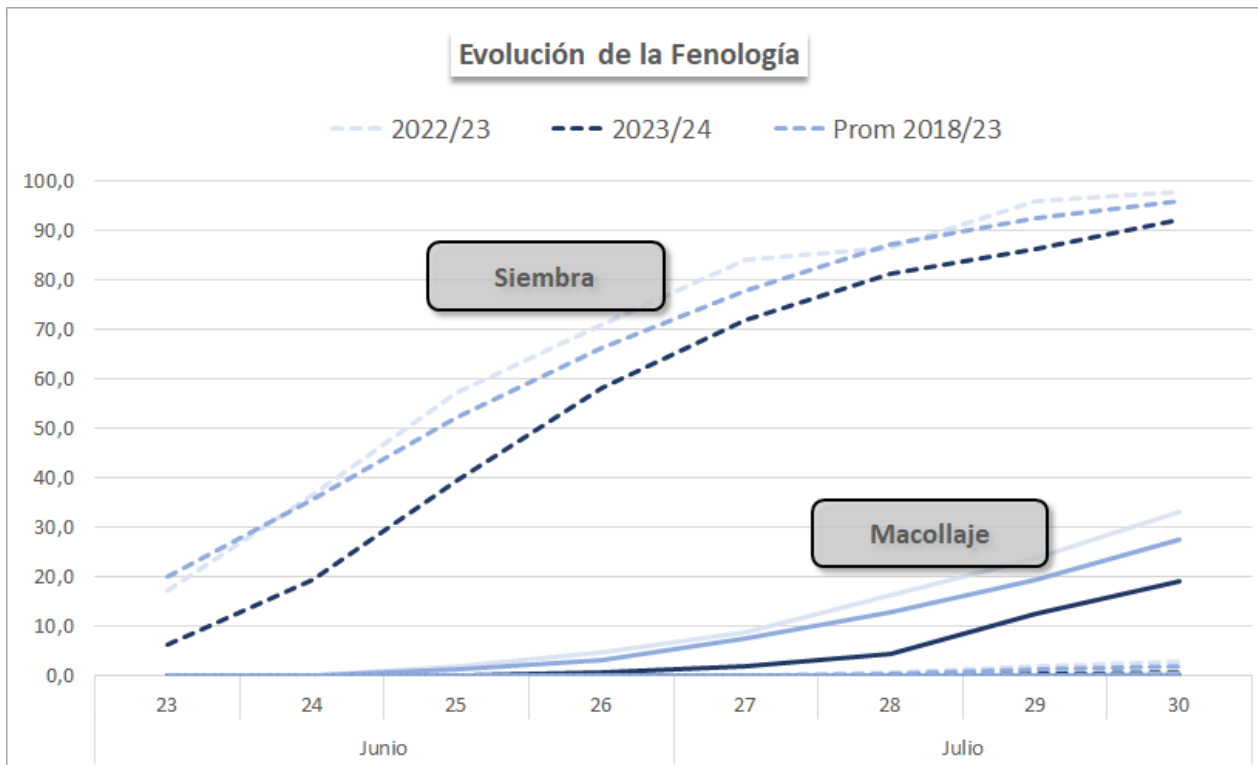
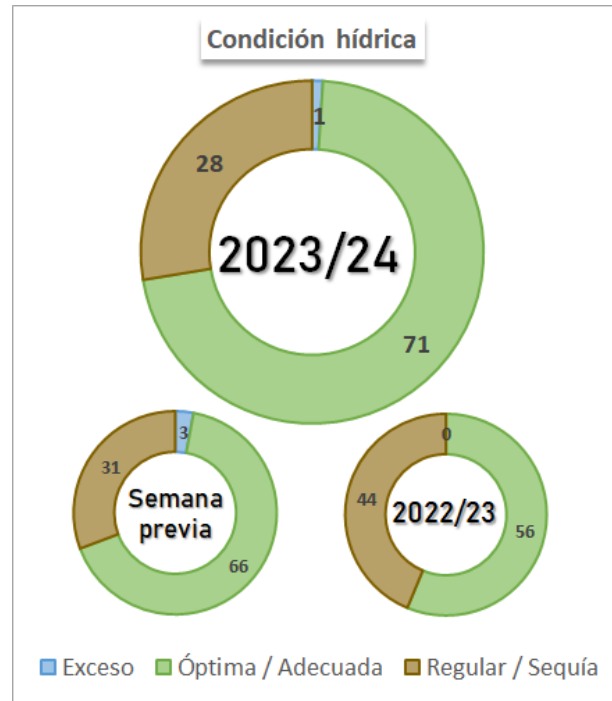
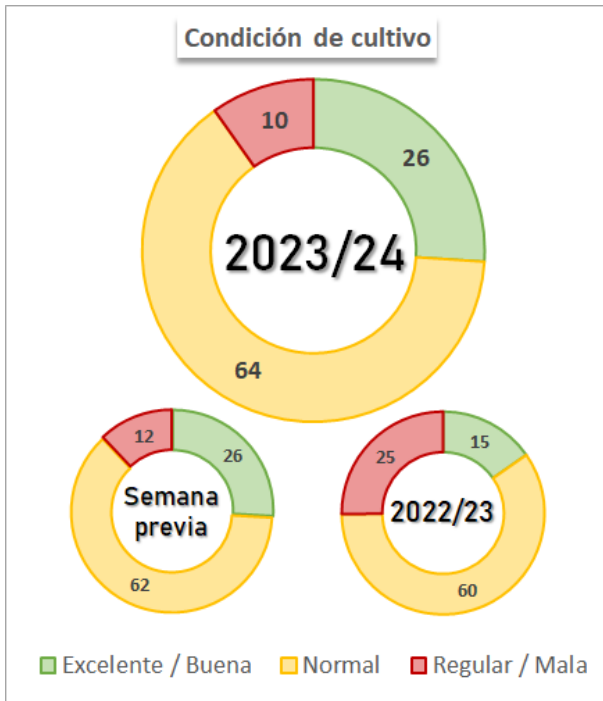
## EVENTOS ADVERSOS RECIENTES



## METODOLOGÍA

Resultados del relevamiento realizado al 19 de julio de 2023. Las zonas-PAS incluidas en este informe aportan el 90 % del área sembrada con cada cultivo y los datos zonales de fenología se comienzan a publicar una vez finalizada la siembra. Los valores nacionales de siembra, cosecha y fenología se encuentran ponderados por el área proyectada, mientras que la condición de humedad y de cultivo por las hectáreas sembradas o remanentes.

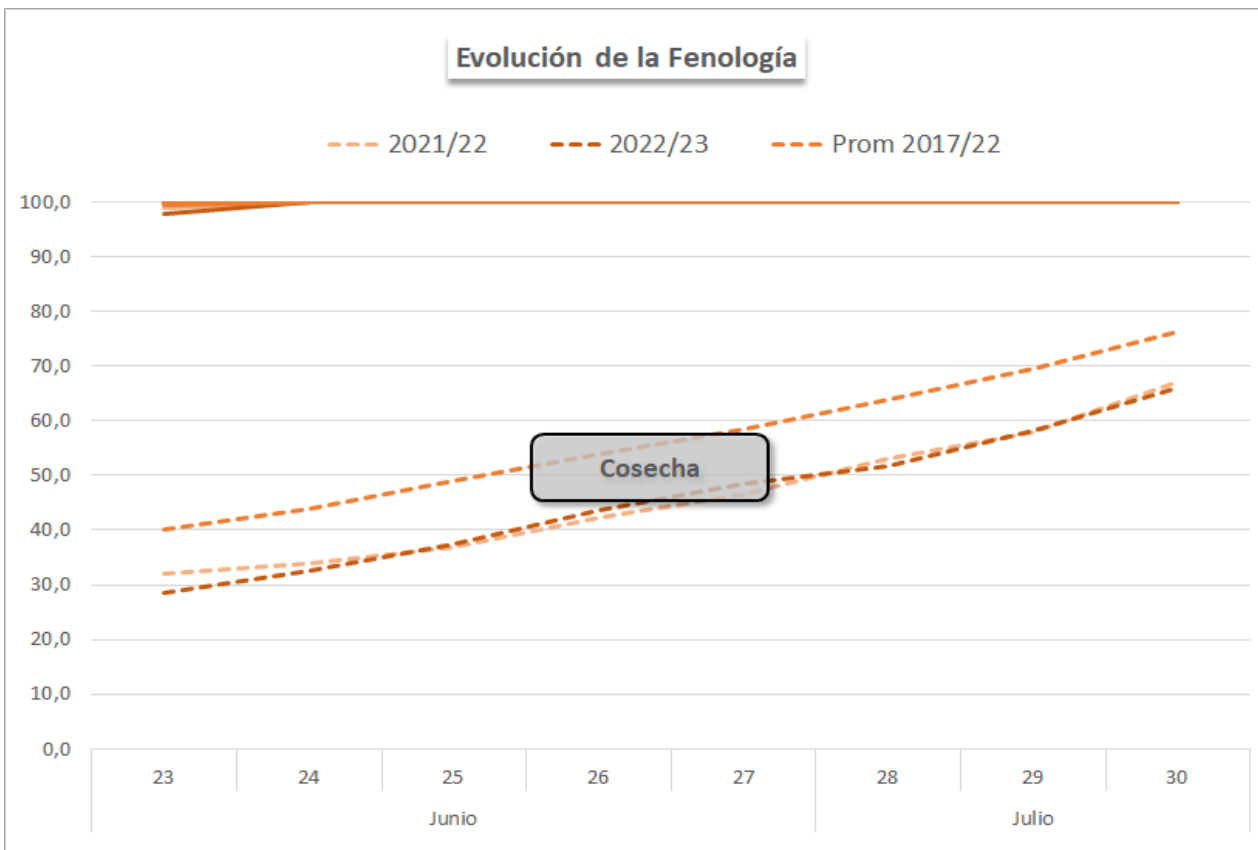
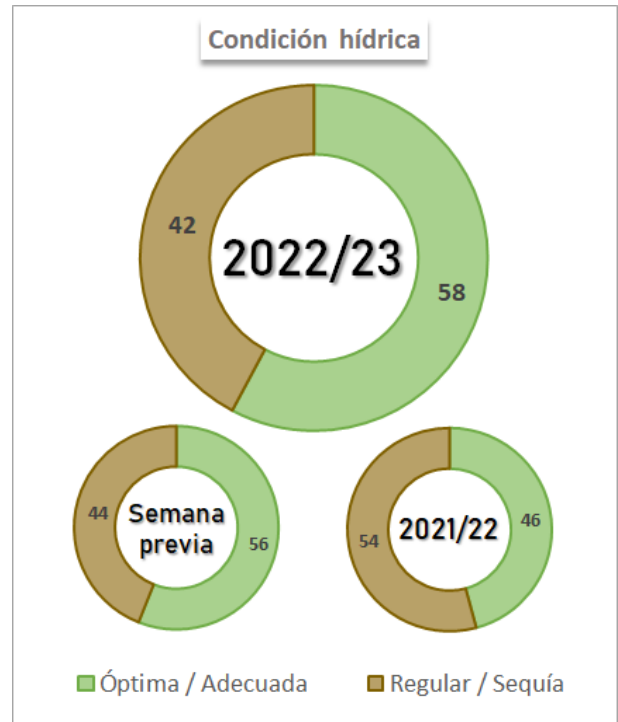
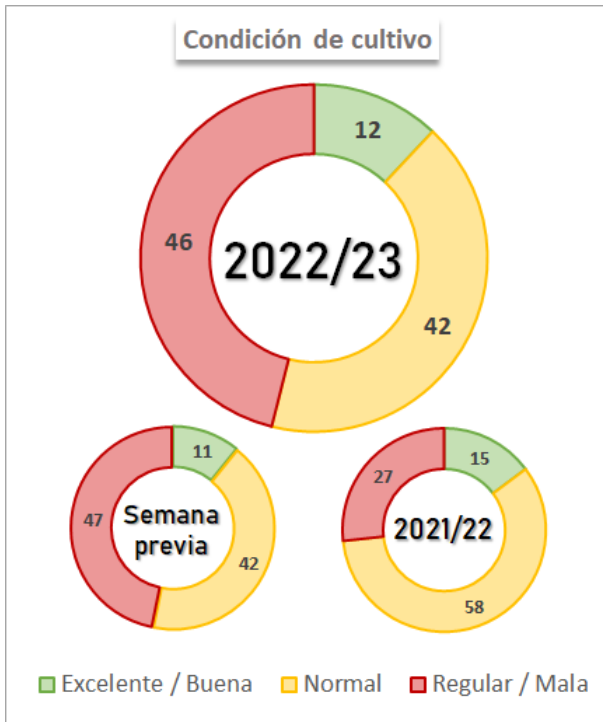
## TRIGO 2023/24



Participación zonal en el área total nacional (%)															
Zona	XII	XI	VI	VII	VIII	V	II	IX	X	III	IV	I	XIV	XV	XIII
Part Nac 2023/24	14,0	11,9	9,9	9,5	8,8	7,8	7,7	7,6	6,6	5,6	4,8	4,4	0,9	0,4	0,2
Part Nac Histórica	11,3	9,7	12,9	10,5	5,5	7,3	6,7	8,8	5,9	8,3	5,8	5,4	1,4	0,3	0,2

Condición hídrica, de cultivo y Fenología													Semana 30		
Zona	Evento adverso	Campaña	Cond. Híd. Ad/Op	Cond. Cult Nor/Exc	Siembra	Macollaje	Encañazón	Espigazón	Grano Pastoso	Madurez Fisiológica	Cosecha				
I - NOA		23/24	52,0	71,0	100,0	55,0	10,0	-	-	-	-	-	-	-	
		22/23	25,0	51,0	100,0	50,0	12,0	2,0	-	-	-	-	-	-	
		Prom 18/23	-	-	100,0	66,8	23,6	1,8	-	-	-	-	-	-	
II - NEA		23/24	38,0	60,0	100,0	40,0	4,0	-	-	-	-	-	-	-	
		22/23	66,0	84,0	100,0	31,0	-	-	-	-	-	-	-	-	
		Prom 18/23	-	-	100,0	40,0	8,6	-	-	-	-	-	-	-	
III - CN Cba		23/24	47,0	78,0	100,0	38,0	-	-	-	-	-	-	-	-	
		22/23	30,0	45,0	100,0	31,0	-	-	-	-	-	-	-	-	
		Prom 18/23	-	-	100,0	40,0	-	-	-	-	-	-	-	-	
IV - S Cba	Helada	23/24	53,0	71,0	100,0	25,0	-	-	-	-	-	-	-	-	
		22/23	36,0	45,0	100,0	25,0	-	-	-	-	-	-	-	-	
		Prom 18/23	-	-	100,0	30,8	-	-	-	-	-	-	-	-	
V - CN S Fe		23/24	67,0	98,0	100,0	41,0	-	-	-	-	-	-	-	-	
		22/23	46,0	70,0	98,8	24,0	-	-	-	-	-	-	-	-	
		Prom 18/23	-	-	99,5	34,6	-	-	-	-	-	-	-	-	
VI - Núcleo Norte	Heladas	23/24	68,0	-	95,0	-	-	-	-	-	-	-	-	-	
		22/23	38,0	-	100,0	-	-	-	-	-	-	-	-	-	
		Prom 18/23	-	-	100,0	-	-	-	-	-	-	-	-	-	
VII - Núcleo Sur		23/24	70,0	-	94,0	-	-	-	-	-	-	-	-	-	
		22/23	56,0	-	97,1	-	-	-	-	-	-	-	-	-	
		Prom 18/23	-	-	98,5	-	-	-	-	-	-	-	-	-	
IX - N LP - O BA	Heladas	23/24	43,0	-	95,0	-	-	-	-	-	-	-	-	-	
		22/23	50,0	-	98,2	-	-	-	-	-	-	-	-	-	
		Prom 18/23	-	-	94,8	-	-	-	-	-	-	-	-	-	
X - Ctro BA	Heladas	23/24	91,0	-	86,0	-	-	-	-	-	-	-	-	-	
		22/23	69,0	-	97,5	-	-	-	-	-	-	-	-	-	
		Prom 18/23	-	-	90,5	-	-	-	-	-	-	-	-	-	
XI - SO BA - S LP	Heladas	23/24	92,0	-	90,0	-	-	-	-	-	-	-	-	-	
		22/23	71,0	-	89,7	-	-	-	-	-	-	-	-	-	
		Prom 18/23	-	-	92,2	-	-	-	-	-	-	-	-	-	
XII - SE BA	Heladas	23/24	91,0	-	77,0	-	-	-	-	-	-	-	-	-	
		22/23	62,0	-	92,3	-	-	-	-	-	-	-	-	-	
		Prom 18/23	-	-	83,9	-	-	-	-	-	-	-	-	-	
Total		23/24	71,4	90,2	92,2	19,1	0,6	-	-	-	-	-	-		
		22/23	56,2	74,6	96,8	16,5	0,4	0,1	-	-	-	-	-		
		Prom 18/23	-	-	96,1	27,6	2,1	0,1	-	-	-	-	-		

## MAÍZ TOTAL 2022/23







## MAÍZ 1° TEMPRANO 2022/23

Participación zonal en el área total nacional (%)															
Zona	II	I	VI	VII	IX	X	XII	VIII	V	XI	IV	III	XIV	XV	XIII
Part Nac 2022/23	27,4	15,9	13,0	11,4	7,7	4,9	4,0	3,8	2,6	2,3	1,5	1,8	1,7	1,3	0,6
Part Nac Histórica	20,2	11,5	16,5	12,9	9,5	4,4	3,6	4,8	2,6	2,6	3,7	3,6	1,7	0,9	1,6
Condición hídrica, de cultivo y Fenología												Semana 30			
Zona	Evento adverso	Campaña	Cond. Híd. Ad/Op	Cond. Cult Nor/Exc	Siembra	Expansión foliar	Panojamiento	Floración Femenina	Grano Pastoso	Madurez Fisiológica	Cosecha				
I - NOA		22/23	32,0	47,0	100,0	100,0	100,0	100,0	100,0	100,0	42,0				
		21/22	30,0	65,0	100,0	100,0	100,0	100,0	100,0	100,0	55,0				
		Prom 17/22	-	-	100,0	100,0	100,0	100,0	100,0	100,0	63,2				
II - NEA		22/23	45,0	79,0	100,0	100,0	100,0	100,0	100,0	100,0	61,0				
		21/22	50,0	79,0	100,0	100,0	100,0	100,0	100,0	100,0	42,0				
		Prom 17/22	-	-	100,0	100,0	100,0	100,0	100,0	100,0	59,4				
V - CN S Fe		22/23	-	-	100,0	100,0	100,0	100,0	100,0	100,0	100,0				
		21/22	-	-	100,0	100,0	100,0	100,0	100,0	100,0	100,0				
		Prom 17/22	-	-	100,0	100,0	100,0	100,0	100,0	100,0	100,0				
VI - Núcleo Norte		22/23	-	-	100,0	100,0	100,0	100,0	100,0	100,0	100,0				
		21/22	-	-	100,0	100,0	100,0	100,0	100,0	100,0	100,0				
		Prom 17/22	-	-	100,0	100,0	100,0	100,0	100,0	100,0	100,0				
VII - Núcleo Sur		22/23	-	-	100,0	100,0	100,0	100,0	100,0	100,0	100,0				
		21/22	-	-	100,0	100,0	100,0	100,0	100,0	100,0	100,0				
		Prom 17/22	-	-	100,0	100,0	100,0	100,0	100,0	100,0	100,0				
VIII - CE E. Ríos		22/23	-	-	100,0	100,0	100,0	100,0	100,0	100,0	100,0				
		21/22	-	-	100,0	100,0	100,0	100,0	100,0	100,0	100,0				
		Prom 17/22	-	-	100,0	100,0	100,0	100,0	100,0	100,0	100,0				
IX - N LP - O BA		22/23	-	-	100,0	100,0	100,0	100,0	100,0	100,0	100,0				
		21/22	-	-	100,0	100,0	100,0	100,0	100,0	100,0	100,0				
		Prom 17/22	-	-	100,0	100,0	100,0	100,0	100,0	100,0	100,0				
X - Ctro BA		22/23	-	-	100,0	100,0	100,0	100,0	100,0	100,0	100,0				
		21/22	-	-	100,0	100,0	100,0	100,0	100,0	100,0	100,0				
		Prom 17/22	-	-	100,0	100,0	100,0	100,0	100,0	100,0	98,8				
XII - SE BA		22/23	88,0	57,0	100,0	100,0	100,0	100,0	100,0	100,0	90,0				
		21/22	-	-	100,0	100,0	100,0	100,0	100,0	100,0	100,0				
		Prom 17/22	-	-	100,0	100,0	100,0	100,0	100,0	100,0	93,0				
Total		22/23	41,6	61,8	100,0	100,0	100,0	100,0	100,0	100,0	78,7				
		21/22	44,9	73,1	100,0	100,0	100,0	100,0	100,0	100,0	80,6				
		Prom 17/22	-	-	100,0	100,0	100,0	100,0	100,0	100,0	86,1				

