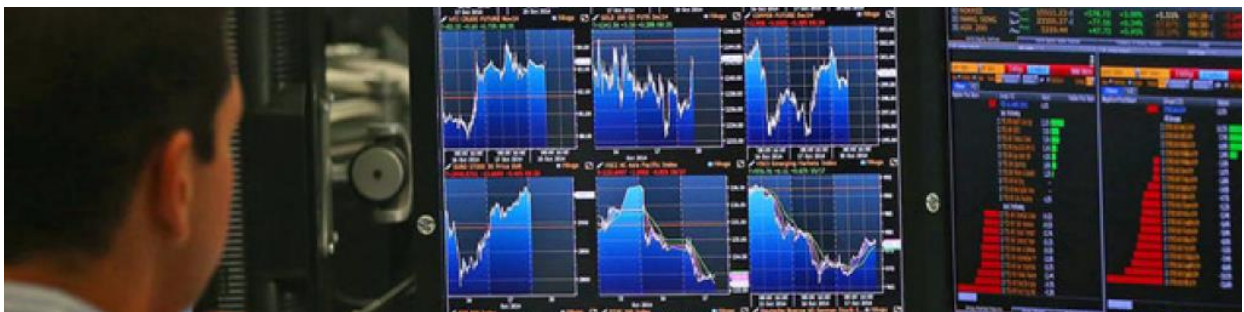


Newsletter Gratuito para más de 80.000 suscriptores del Sector Agropecuario



La soja muestra mejores expectativas técnicas de precio que el maíz



Por Ruben J. Ullúa – Analista de Mercados Financieros – Docente de Agroeducación

Mientras el mercado sigue atento a las repercusiones y el resultado que va arrojando el "dólar soja II", desde lo técnico nuestra atención se traslada al accionar que van mostrando los precios de soja y maíz, tanto en el plano externo, como local, ya pensando el nuevo ciclo productivo 2022/2023.

Si bien aún queda recorrido por delante, hay algunas certezas que el mercado destaca, entre las cuales se encuentra claramente el déficit hídrico que afecta las expectativas de producción y, por otro lado, el contexto financiero y económico global que aún se muestra vulnerable.

En este sentido, no será sencillo tomar decisiones en los próximos meses y por ello resulta interesante hacer un repaso analítico para cada activo, desde una perspectiva más objetiva como lo puede ser el análisis técnico.

Los technicals solemos decir que en los precios del mercado está toda la información de manera implícita, por lo tanto, el mercado tiene la particularidad de adelantarse a ciertos eventos o condiciones, ponderando las expectativas de los participantes.

En conclusión, muchas veces al mercado le importa más "lo que va a pasar", que lo que pasó o lo que pasa actualmente y en base a ello se toman decisiones que van generando tendencia en los precios y que poder reconocerlas, nos permitirá optimizar nuestra toma de decisión.

Por lo comentado, repasemos los análisis de los diferentes activos, tanto en el plano externo, como local, para de esa forma ir sacando algunas conclusiones de lo que podemos esperar.

ANÁLISIS SOJA CHICAGO

Desde la recuperación del precio iniciada en los mínimos de julio pasado, hemos visto un comportamiento lateral del precio del commodity, aunque con cierta inclinación alcista en los pisos, que advierte la posibilidad que aun podamos estar expectantes de recuperaciones mayores hacia las próximas semanas.

En efecto, actualmente la soja chicao tiene soporte en la zona de 1420-1380 centavos. Mientras esta zona no sea quebrada, resulta posible desde esas instancias el avance quede retomado, en camino de llevar los precios por encima de los 1480 centavos, con proyección en la zona de 1530-1600 centavos.

Sólo con caídas debajo de 1380 centavos, estaremos comprometiendo las expectativas alcistas y en tal caso el commodity se mostrará vulnerable y con posibilidades de debilidades mayores, al menos de regreso hacia mínimos correctivos previos en la zona de 1300-1290 centavos.



ANÁLISIS SOJA LOCAL

Tomando como referencia el precio de la soja a cosecha, mayo/2023, consideramos que en la medida que la zona de soporte en torno a los 380-373 dólares, pueda contener el recorte de las últimas sesiones, habrá posibilidades que se habiliten hacia las próximas semanas

nuevos avances, buscando superar máximos de 385-386 dólares, para luego escalar hacia objetivo en la zona de 400-415 dólares.

Creemos que recién con un acceso hacia esa zona de objetivo, podríamos considerar la conveniencia de ir tomando alguna cobertura de precio, ya pensando en el ciclo productivo que se inicia.

Sólo con caídas debajo de la zona de soporte mencionada en 373 dólares, estaremos alertando ante la presencia de una baja mayor hacia 360-350 dólares, para recién desde allí recuperar posiciones.



ANÁLISIS MAÍZ CHICAGO

El cereal en Chicago se ha mostrado algo débil en las últimas semanas.

Por este motivo, a diferencia de lo planteado en soja, creemos que el maíz podría sufrir recortes adicionales en las próximas semanas, con posibilidades de llevar los precios hacia instancias de 620-590 centavos, al menos; ello como recorte parcial a la recuperación observada desde los mínimos de julio pasado.

Mientras tanto, la zona de 655-675 centavos es resistencia ante rebotes eventuales y sólo con subidas por encima de la zona de escollo sugerida, estaremos rehabilitando confianza alcista en el cereal, para considerar la posibilidad de nuevas recuperaciones hacia la zona de 690-730 centavos.

Bajo esta lectura analítica, considerando conveniente tomar cobertura de precio en maíz, entendiendo que a diferencia de lo que aun muestra el precio de la soja, con chances de recuperaciones adicionales, el cereal se encuentra actualmente mucho más vulnerable.



ANÁLISIS MAIZ LOCAL

A pesar de la vulnerabilidad que muestra el precio del cereal en Chicago, debemos decir que, en el plazo local, tomando como referencia la posición abril/2023, podríamos tener un precio más sostenido.

En efecto, En la medida que los precios puedan sostenerse por encima de la zona de soporte en 255-250 dólares, habrá posibilidades de nuevas recuperaciones para esta posición, que sean capaces de alcanzar la zona de 270-280 dólares e incluso 290 dólares. Si se diera este movimiento, consideramos que allí se presentará una excelente oportunidad de cobertura para esta posición.

Sólo con caídas debajo de 250 dólares, estaremos advirtiendo ante la presencia de una baja mayor, al menos con destino de 245-240 dólares, para recién desde allí el avance quede retomado.



CONCLUSIÓN

Al repasar técnicamente los análisis de soja y maíz, tanto en el plano externo como local, podemos identificar actualmente un escenario con expectativa más favorable para la soja que para con el precio del maíz.

Esta condición es la que nos lleva a considerar que debemos ser pacientes al momento de tomar coberturas a cosecha para con la oleaginosa, ya que muy posiblemente tengamos en las próximas semanas mejores condiciones de precio.

Sin embargo, aun cuando el maíz pueda mostrar alguna recuperación en el plano local respecto a la debilidad externa, actualmente preferimos resignar posición en el cereal y tomar los precios actuales, como una oportunidad de cobertura. Veremos...

Por Ruben J. Ullúa – Analista de Mercados Financieros – Docente de Agroeducación