



ICOM

INFORME DE COMERCIALIZACIÓN

Informe Semanal

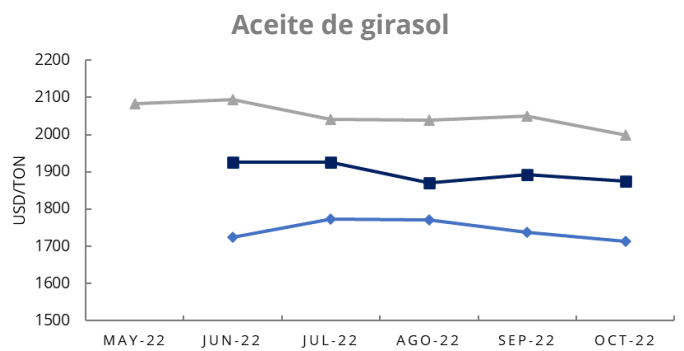
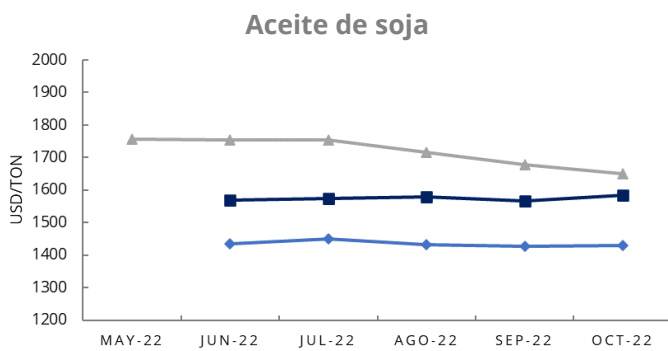
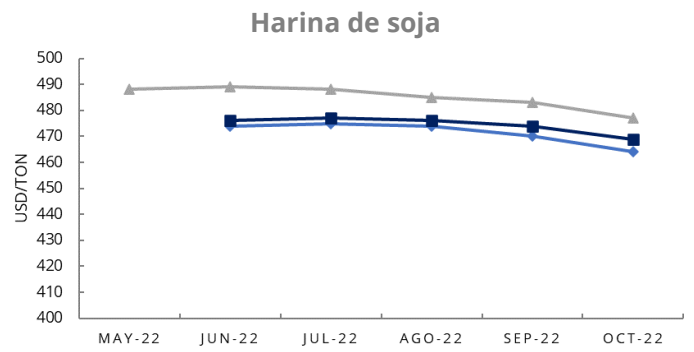
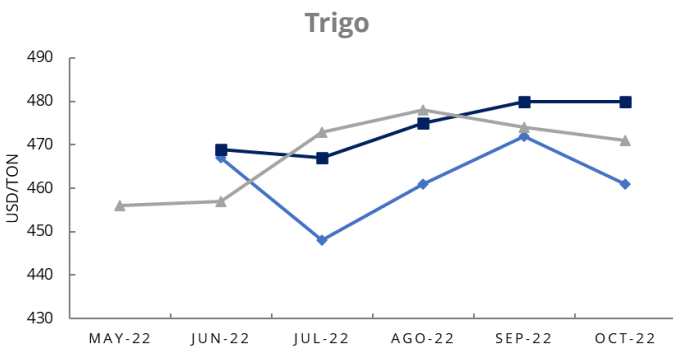
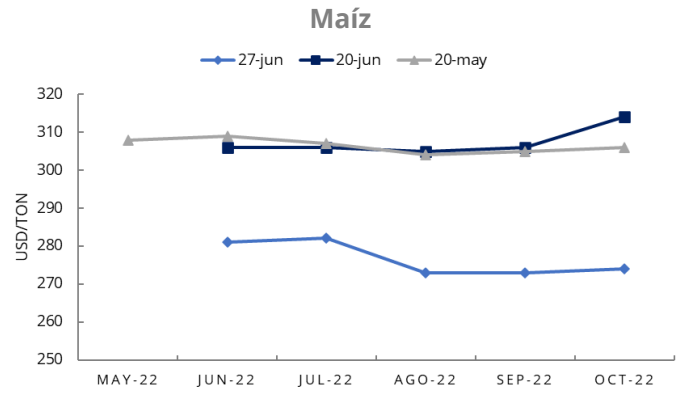
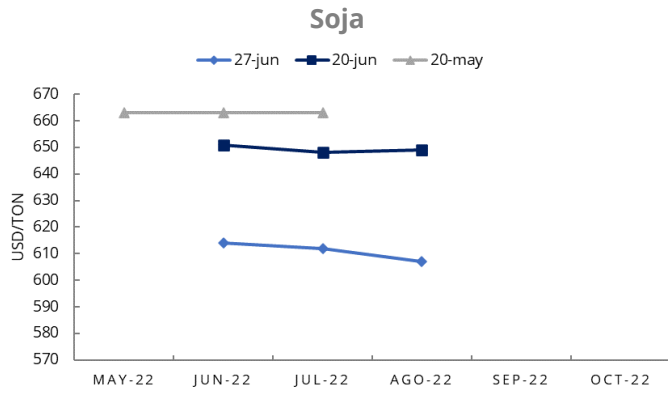
04 - 07 - 2022



Instituto de Estudios
Económicos

COTIZACIONES

Curvas de precios FOB Bolsa de Cereales



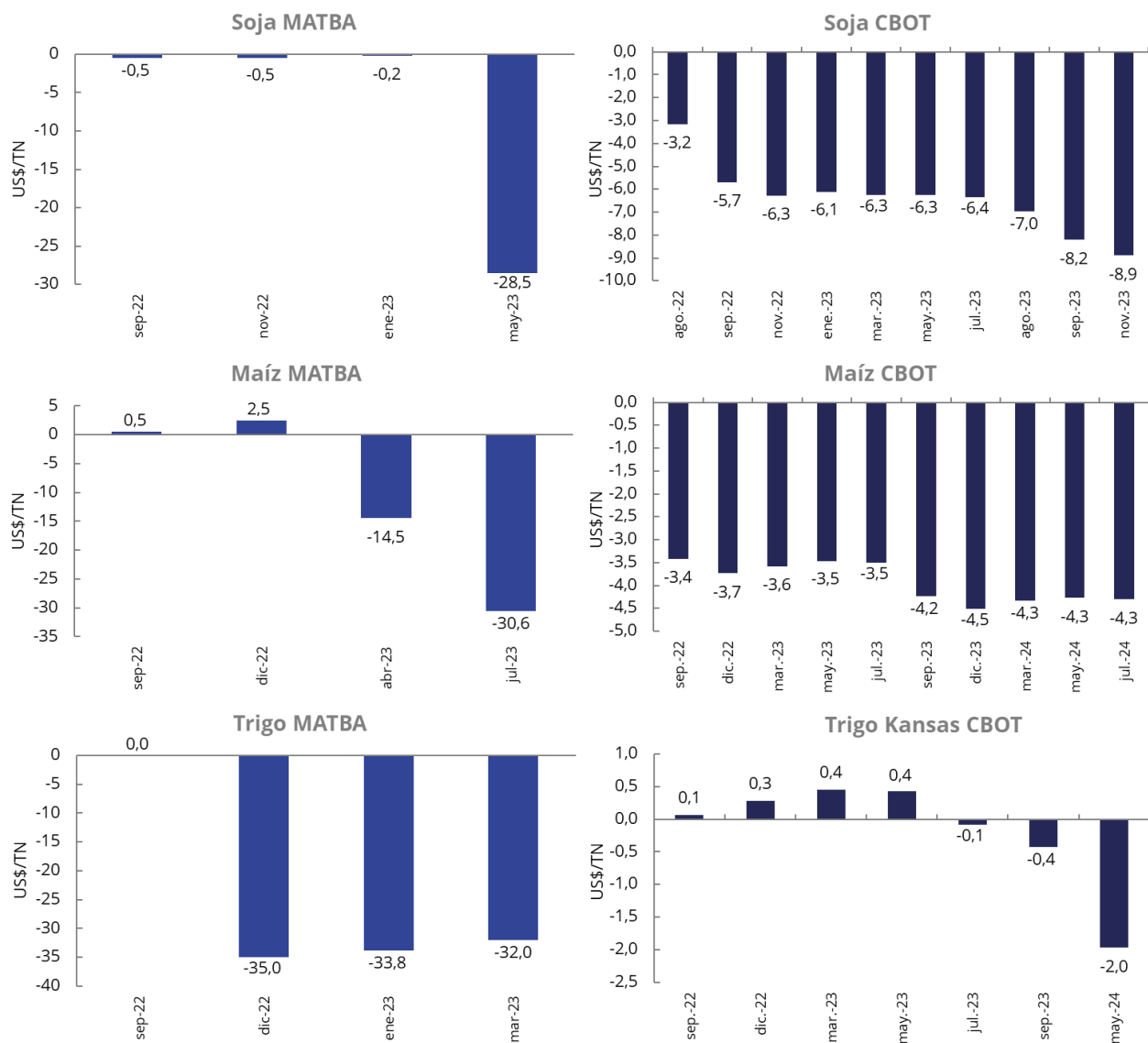
Fuente: Bolsa de Cereales

Precios primera posición futuros

USD / TN	Trigo			Maiz			Soja		
Fecha	Matba	Kansas	Dif %	Matba	CBOT	Dif %	Matba	CBOT	Dif %
27/06/2022	335,0	357,4	-6,3%	235,0	293,0	-19,8%	391,6	599,1	-34,6%
28/06/2022	337,0	361,4	-6,8%	243,0	299,0	-18,7%	396,5	611,3	-35,1%
29/06/2022	337,0	362,0	-6,9%	237,0	303,2	-21,8%	396,5	615,2	-35,5%
30/06/2022	324,0	348,6	-7,0%	229,3	292,7	-21,7%	394,5	615,5	-35,9%
01/07/2022	318,0	334,7	-5,0%	224,5	297,0	-24,4%	387,0	597,5	-35,2%

Fuente: CME y MATBA.

Diferencias respecto a disponibles y primera posición



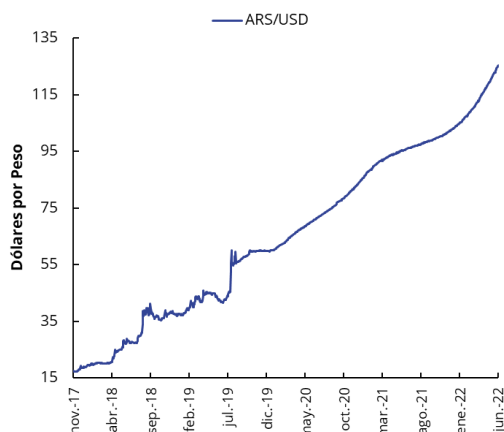
Nota: Disponible Matba. Primera Posición CBOT

Fuente: Reuters, Matba.

INDICADORES DE REFERENCIA

Monedas y petróleo

	01/07/2022	24/06/2022	Variación
EUR/USD	1,04	1,06	-1,2%
USD/BRL	5,33	5,24	1,7%
WTI/USD	108,4	107,1	1,3%
USD/ARS	125,5	124,2	1,0%



COMERCIALIZACIÓN

Compras del sector exportador e industrial

Compras del sector exportador

Campaña	Total comprado		Total a fijar		Total fijado	
	21/22	22/23	21/22	22/23	21/22	22/23
Trigo (Dic-Nov)	17.427	4.759	3.123	2.155	1.484	170
Maíz (Mar-Feb)	28.925	3.005	9.030	2.053	2.159	11
Sorgo (Mar-Feb)	1.020	-	71	-	21	-
Cebada cervecera (Dic-Nov)	1.205	86	22	1	8	0
Cebada forrajera (Dic-Nov)	2.469	471	40	9	25	1
Soja (Abr-Mar)	2.608	48	359	-	17	-
Girasol (Ene-Dic)	121	0	7	-	1	-

Compras de la industria

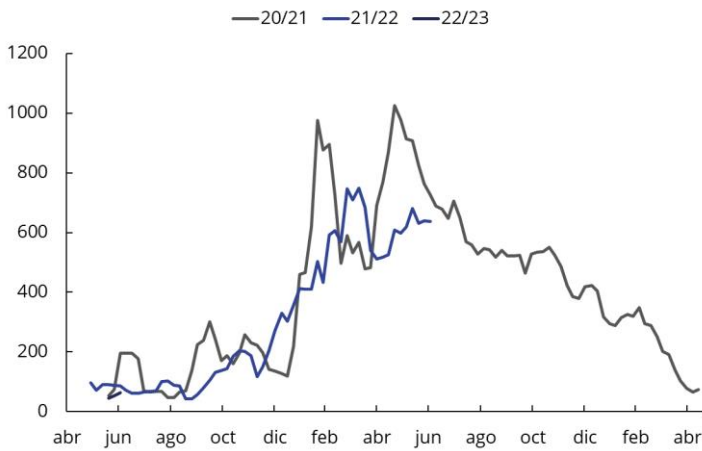
Campaña	Total comprado		Total a fijar		Total fijado	
	21/22	22/23	21/22	22/23	21/22	22/23
Trigo Pan	3.036	-	931	-	695	-
Soja	16.489	521	10.489	331	2.657	8
Girasol	2.260	23	311	2	175	-
Cebada cervecera	1.035	-	207	-	149	-
Maíz	1.444	-	388	-	91	-
Sorgo	4	-	-	-	-	-

Datos al 22/06/2022 en miles de toneladas.

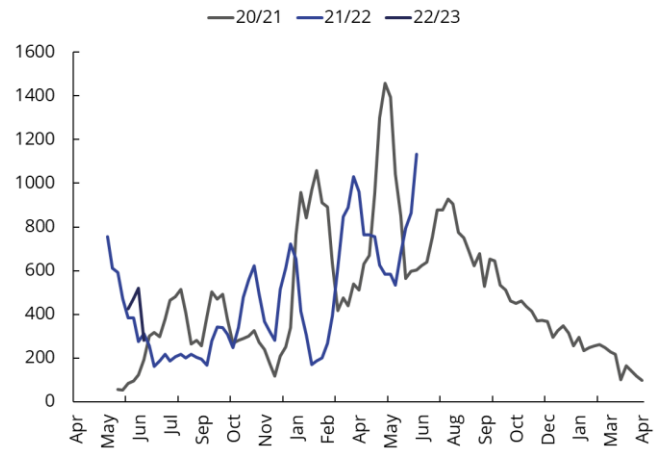
Fuente: DMA – MinAgri.

Compras del sector exportador e industrial

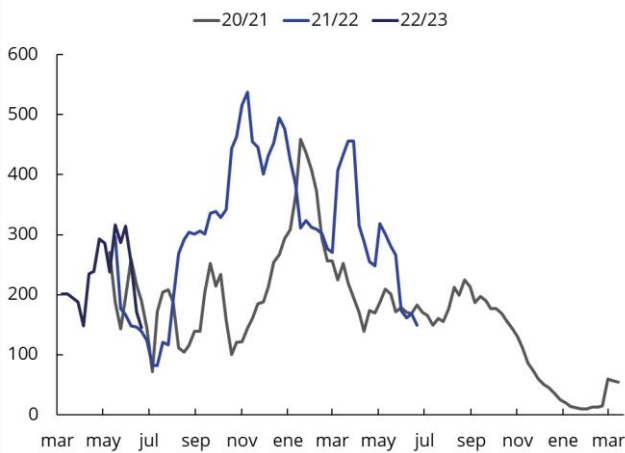
Soja



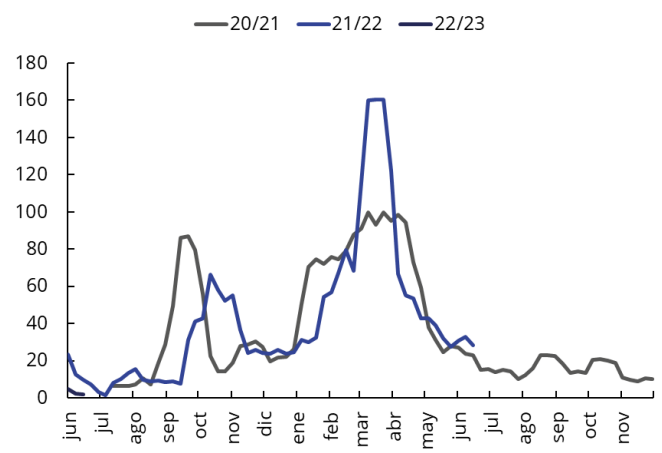
Maíz



Trigo



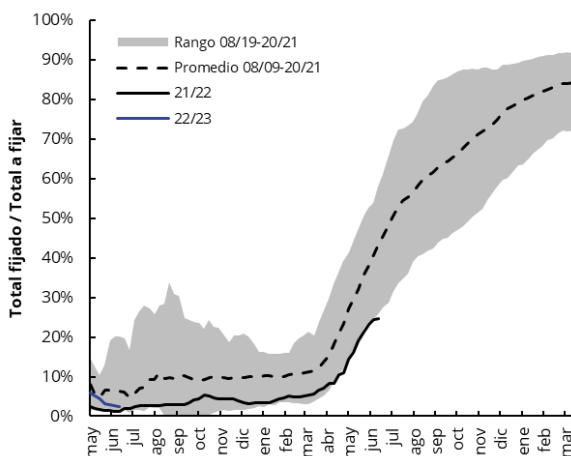
Girasol



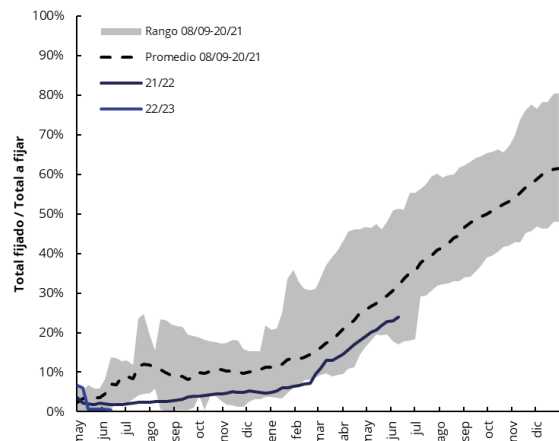
Fuente: DMA - MinAgri. Promedio cuatro semanas móviles

Operaciones con precio fijado sobre total a fijar

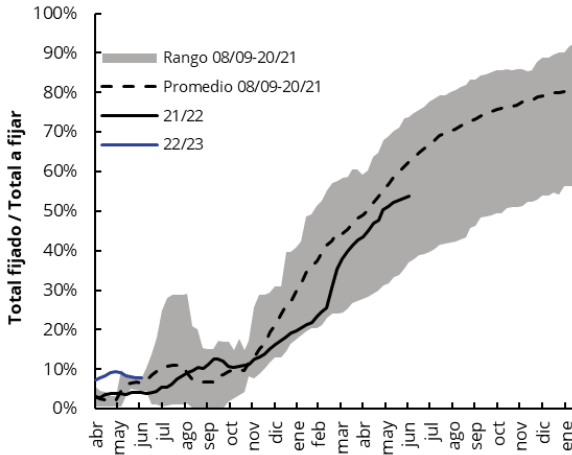
Soja



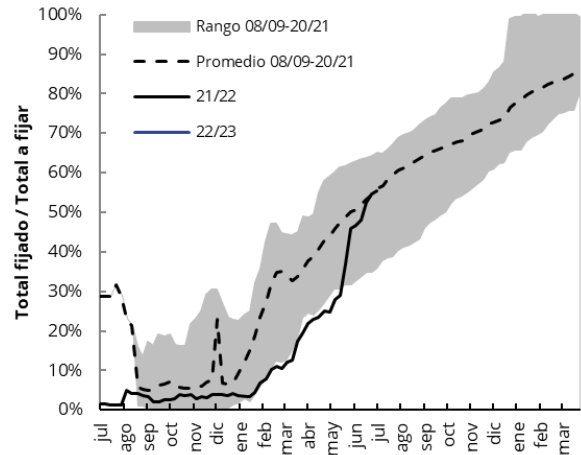
Maíz



Trigo



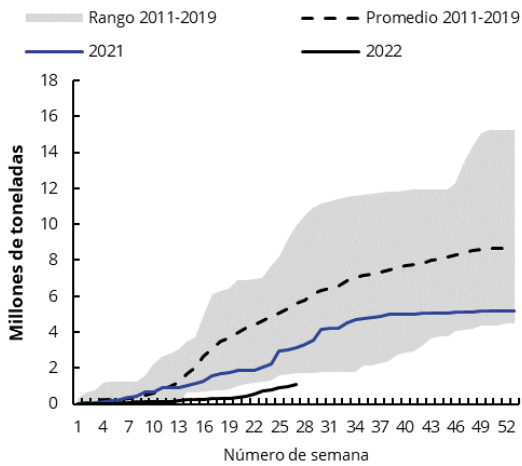
Girasol



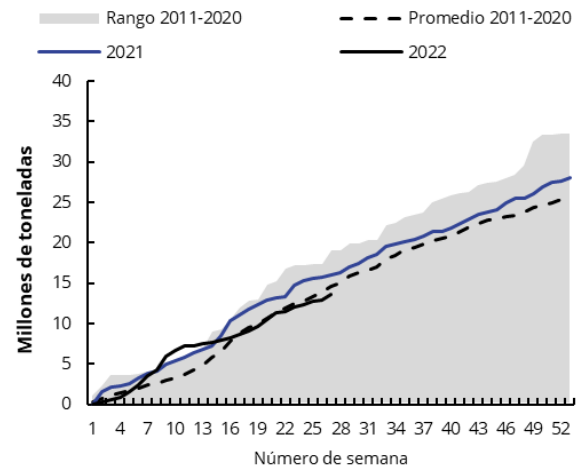
Fuente: DMA - MinAgri.

Declaraciones de exportación

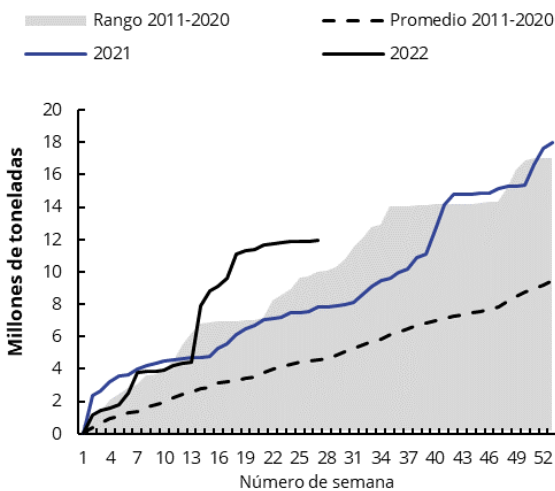
Soja



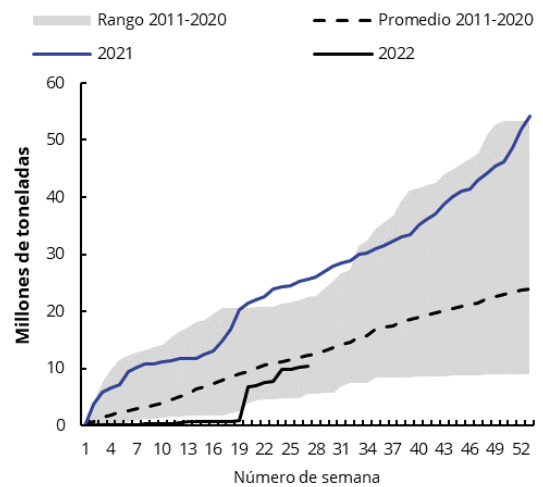
Harina de soja



Trigo



Maíz



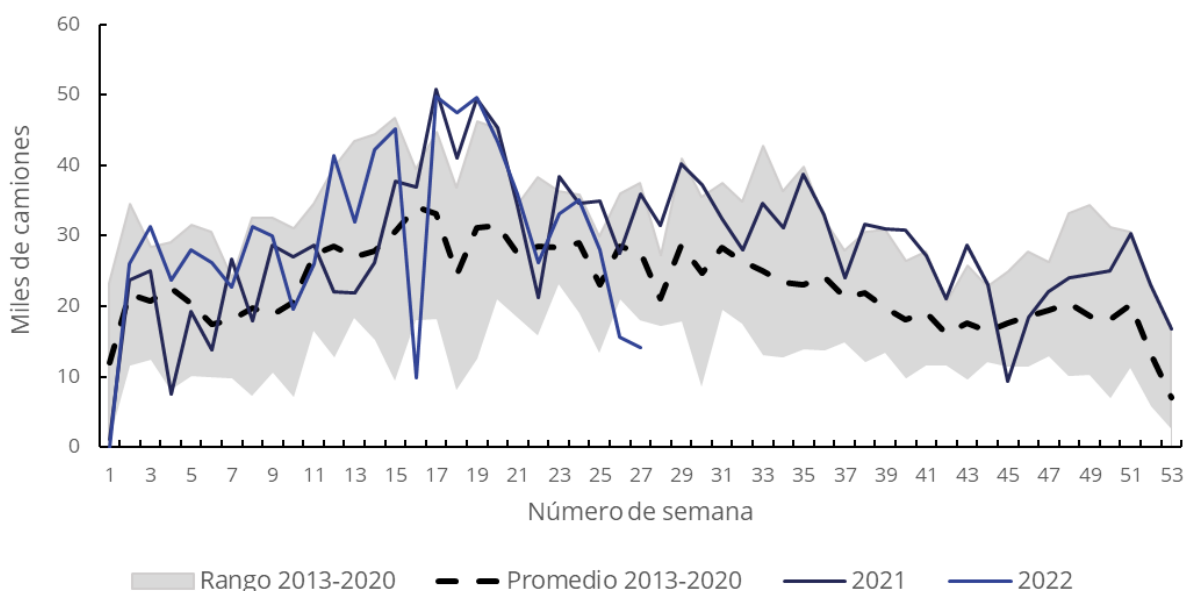
Fuente: DMA - MinAgri.

Camiones arribados a puerto

Semana del 27 de junio al 2 de julio	Soja	Var.	Maíz	Var.	Trigo	Var.	Sorgo/Malta	Cebada	Girasol
Darsenas y Bs As	62	-38%	308	-30%	542	32%	20	-	-
Puertos de Necochea	219	-69%	119	-72%	20	-92%	8	200	30
Rosario Y Zona	3.075	8%	6.389	40%	657	3%	603	143	138
Puertos-B.Blanca	48	-61%	1.233	-54%	169	-64%	-	75	103
Total	3.404	-10%	8.049	-1%	1.388	-21%	631	418	271

Fuente: Williams Entregas. Las variaciones son respecto a la semana anterior.

Arribos de camiones semanales



Fuente: Williams Entregas.

Volúmenes a embarcar en los próximos 15 días

PUERTO	N° BUQ	Var.	TRIGO	Var.	MAIZ	Var.	GIRA SOL	Var.	CEBADA	Var.	SOJA	Var.	SOJA P.	Var.	SORGO	Var.	SUB-PRODUCTOS	Var.
BAHIA BLANCA	41	11	89,0	18,0	778,9	286,6			42,5	-14,5	77,7	77,7					0,0	-29,0
LIMA																		
NECOCHEA	16	6	33,0	0,0	125,1	75,1			52,8	52,8	123,2	3,3			15,0	0,0	145,7	118,1
PARANA-GUAZU	0,0	2													3,0	3,0	5,0	5,0
CAMPANA																		
RAMALLO	5	-1			0	-35,0					40,0	40,0					29,7	10,9
ROSARIO	31	-2	170	-6,5	519	19,9									80,0	-40,0	166,6	-58,1
S. LORENZO	111	8	6	0,0	1475	494									40,0	-40,0	1639,3	-202,0
SAN NICOLAS																		
SAN PEDRO	-	-3			0,0	-12,8											0,0	-30,0
V. CONSTITUCIÓN																		
ZARATE	-	-1			0,0	-8												
TOTAL	206	20	298	12	2897,8	819,4	0,0	0,0	95,3	38,3	240,9	121,0	0,0	0,0	138,0	-77,0	1986,4	-185,1

(1) Pellets-Aceites-Harinas (2) Incluidos los buques en radar y anunciados dentro de los próximos 15 días.

Volúmenes y variaciones expresados en miles de toneladas nominales. Datos al 30-jun.

Fuente: DMA - MinAgri.

Informe Semana

04 – 07 – 2022

ECONOMISTA JEFE

Lic. Agustín Tejeda Rodríguez
atejeda@bc.org.ar

ANALISTA

Lic. Sebastian Gariboldi
sgariboldi@bc.org.ar

ANALISTA

Estefanny Vásquez
evasquez@bc.org.ar

CONTACTO

Av. Corrientes 123
C1043AAB - CABA
Tel.: +54 11 4515 8200 | 8300
Twitter: [@EstudiosEcoBc](https://twitter.com/EstudiosEcoBc)
ISSN 2408-4344t
estudioeconomicos@bc.org.ar



Instituto de Estudios
Económicos