



Guía Estratégica para el Agro

¿Invierno frío y seco para el trigo?

El final de mayo se despide con marcas de 6° bajo cero y sin lluvias importantes. Las circulaciones de aire frío y seco dominarían en los próximos meses y son una grave amenaza del trigo 2022/23. ¿Cuándo vuelve el agua a la región pampeana para sembrar?

El final de mayo se despide con marcas de 6° bajo cero y sin lluvias importantes. Las circulaciones de aire frío y seco dominarían en los próximos meses y son una grave amenaza del trigo 2022/23. ¿Cuándo vuelve el agua a la región pampeana para sembrar?

En este último fin de semana hubo lluvias en el litoral argentino, sobre todo en Misiones. **También hubo algunas lloviznas aisladas sobre la porción central pero sin importancia: los registros fueron nulos. Pero el sistema frontal de frío impactó de lleno sobre los termómetros del oeste de la región pampeana:** las marcas estuvieron entre los 5 y los 7 grados bajo cero.

Hernando encabeza los registros más bajos de la red de estaciones de la BCR en la región núcleo con -6,7°C. En el este Cordobés también se destacan Canals con -4,6°C y Marcos Juárez con -5,8°C (valor medido por el SMN). En el sur Santafesino, el frío sumergió en varios grados la línea del cero: Carlos Pellegrini midió -4,8°C; Venado Tuerto, -5,8°C (también registrado por el SMN); en Rosario la mínima alcanzó los 3° bajo cero.



BOLSA
DE COMERCIO
DE ROSARIO

 www.facebook.com/BCROficial


 twitter.com/bcypressa

 es.linkedin.com/BCR

 www.instagram.com/BCR

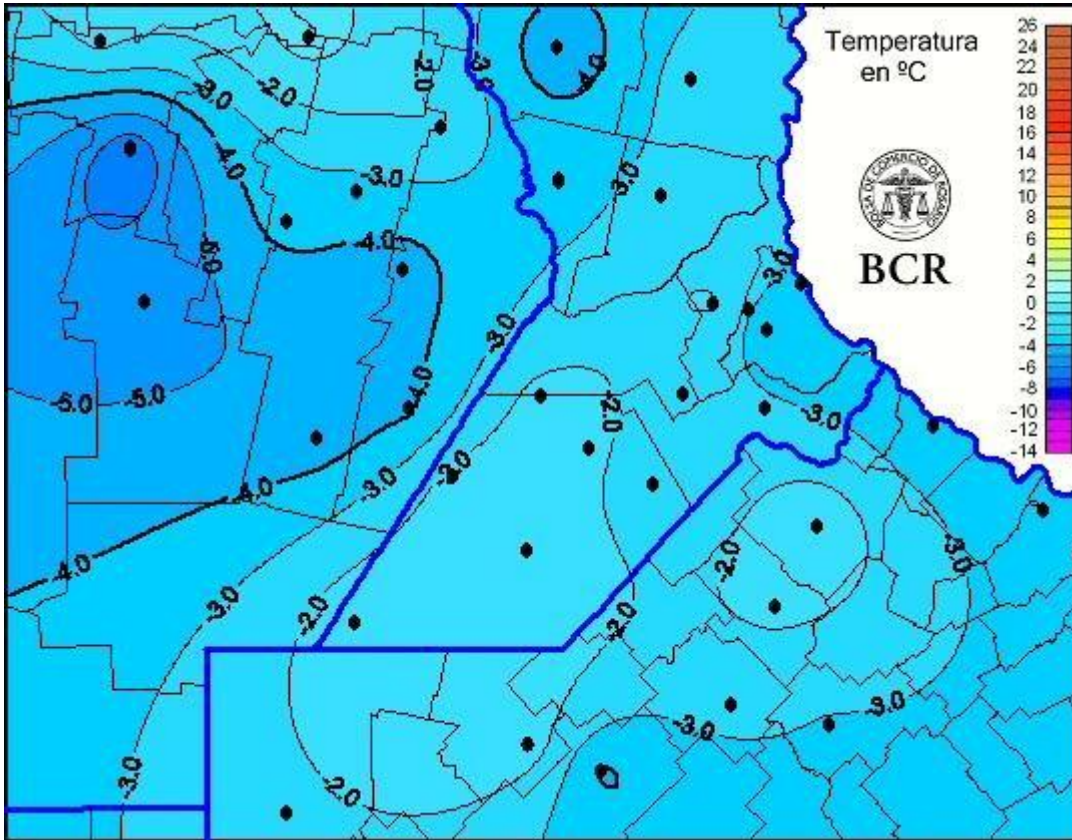
 www.youtube.com/BolsadeRosario

 BOLSA DE COMERCIO DE ROSARIO
Córdoba 1402 - S2000AWW

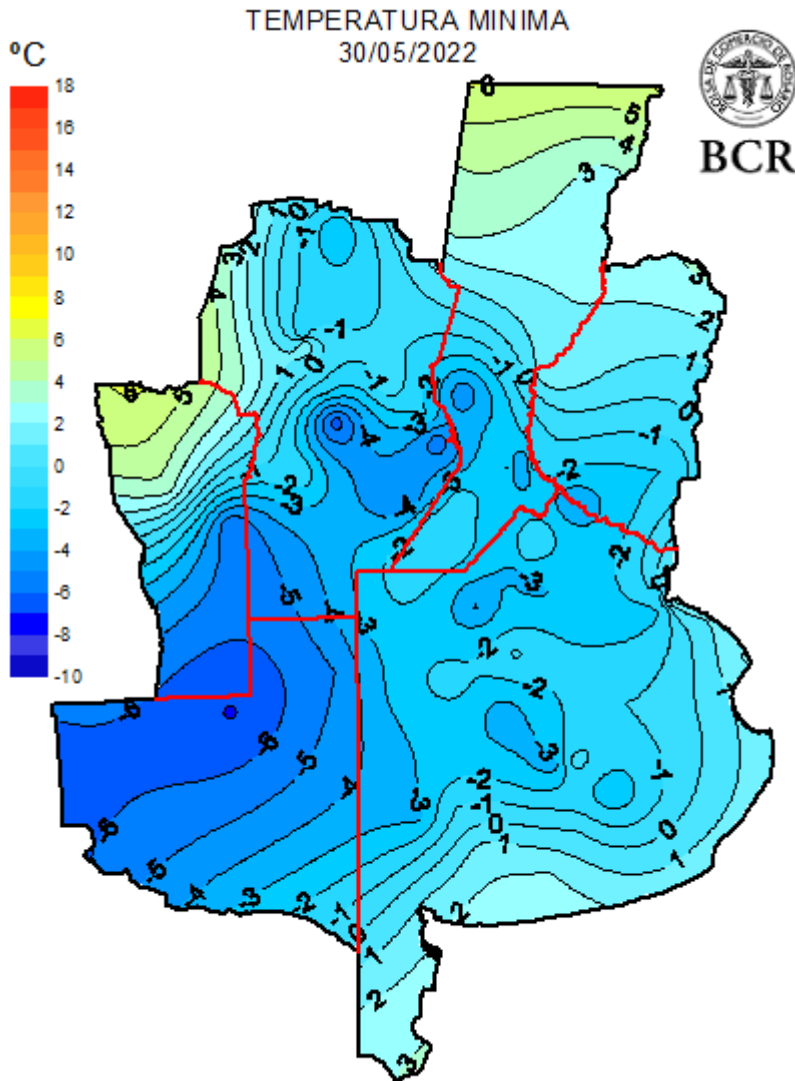
 TELÉFONO
(54 341) 5258300 / 4102600

 EMAIL
contacto@bcr.com.ar

 WWW
bcr.com.ar



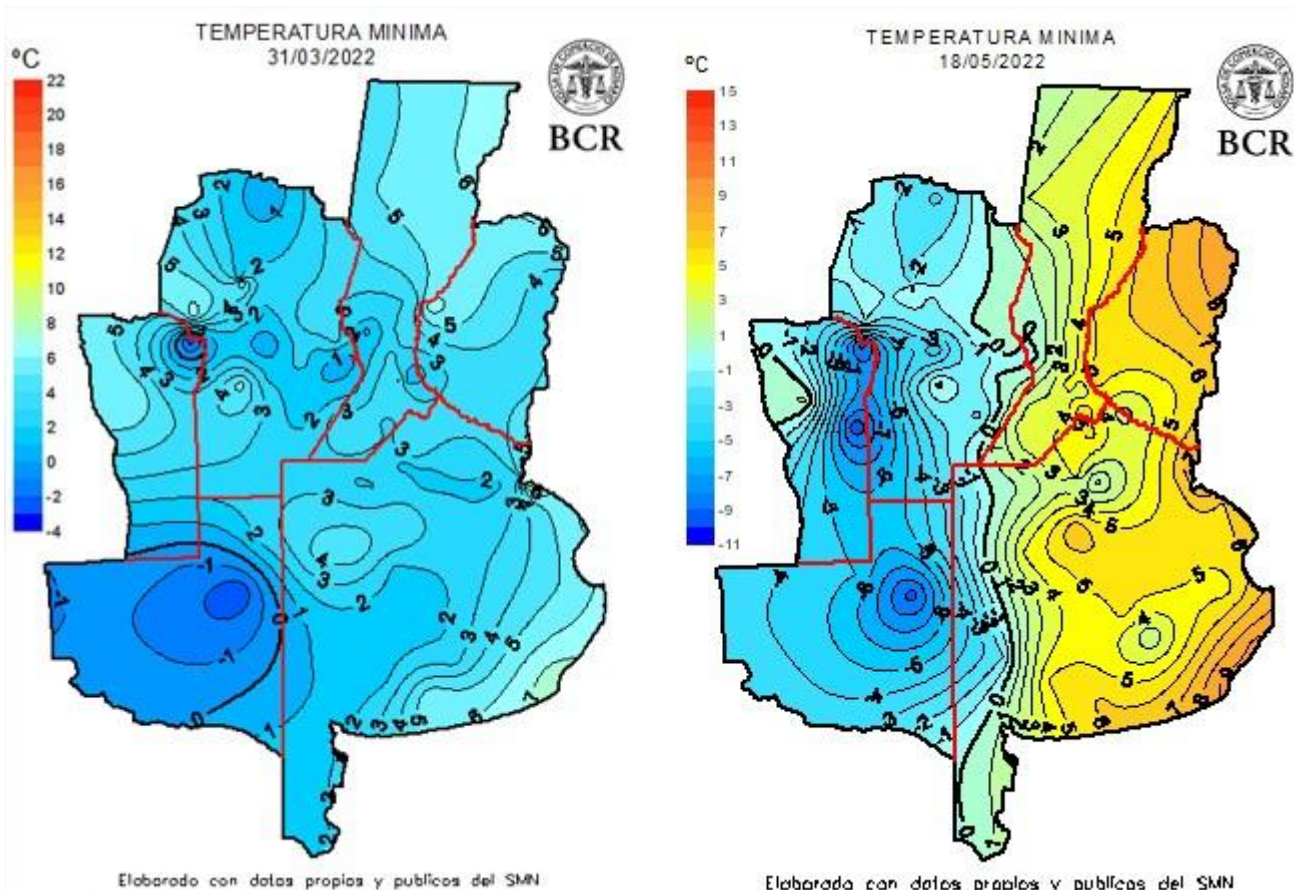
En La Pampa se registró el núcleo duro del frío: en la localidad de Victorica se midieron -7°C .



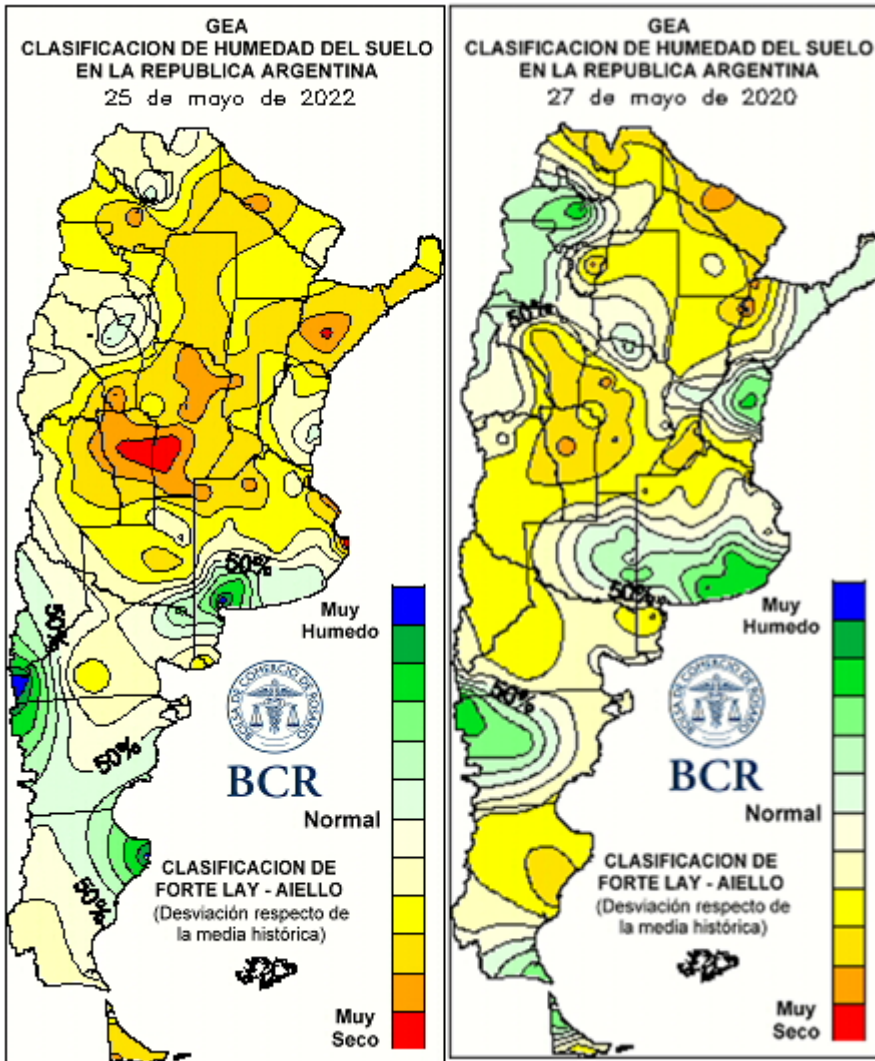
Elaborado con datos propios y publicos del SMN

¿Invierno frío y seco para el trigo...?

El invierno aún no comienza, pero se van acumulando las señales que indican que el trigo deberá enfrentarse a un invierno seco y frío. Las heladas tuvieron una rápida entrada en escena en el 2022: la primera se registró en la madrugada del **31 de marzo**. Hace muy poco también hubo un evento importante, el del **18 de mayo**, en el que también se nota cómo el frío también se ensaña con la franja oeste, dónde hay menos agua en los suelos. **Este es un factor temido en el sector porque las heladas aumentan aún más la desecación de las áreas más afectadas por la sequía.**



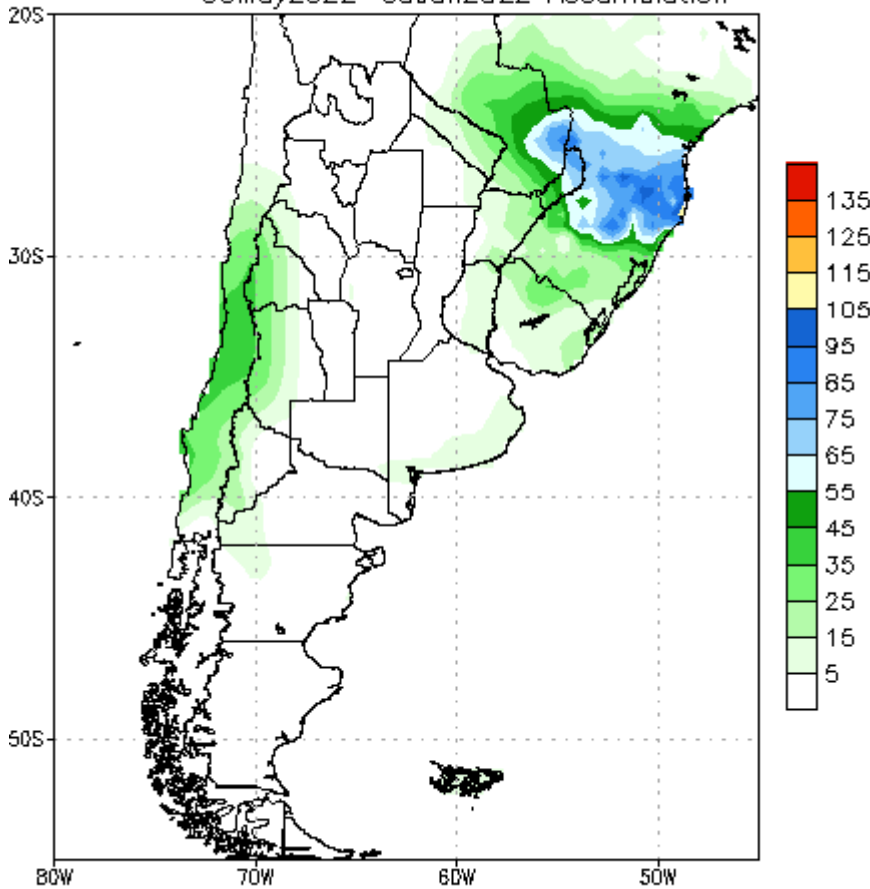
Lamentablemente, las circulaciones frías están predominando sobre el clima de Argentina y esa es la tendencia para los próximos meses. Esto es una mala noticia para el trigo en la región pampeana porque lo mismo sucedió en el invierno y la primavera del 2020. Ese fue un año muy bueno para los rindes trigueros de Buenos Aires pero muy malo para el resto de Argentina: a pesar de que se sembraron 6,5 M de ha la producción no pasó de los 17 Mt.



¿Cuándo puede volver el agua a la región pampeana?

“No será esta semana. Por lo menos hasta el próximo miércoles (8/6) no hay señales de lluvias para la región pampeana. Sí, puede volver a llover en los próximos días en Misiones”, explica el consultor Alfredo Elorriaga. ¿Qué es lo que está pasando con las lluvias en este momento? El consultor explica que **las lluvias fueron para Brasil**: hubo tormentas muy importantes en el NE que incluso generaron graves inundaciones. La imagen de probabilidades de lluvias de la NOAA confirma la falta de agua para argentina y nuevas lluvias, esta vez para el SE brasileño.

NCEP GFS Ensemble Forecast 1-7 Day Precipitation (mm)
from: 30May2022
30May2022-05Jun2022 Accumulation



Bias correction based on last 30-day forecast error

En Córdoba siguen haciendo falta entre 80 y 120 milímetros y alrededor de 40 a 80 milímetros en Santa Fe para hacer trigo. También hay una faltante muy importante en el norte bonaerense, sobre todo en el oeste. Aparte falta el agua en la cama de siembra para avanzar en los próximos días con las labores de siembra. La falta de agua puede seguir afectando seriamente las intenciones de trigo de Argentina. Lamentablemente, **toda la provincia de Córdoba ya muestra condiciones de sequía con sectores muy afectados. El panorama hídrico para la siembra triguera empieza a complicarse y puede volverse la limitación más importante de este ciclo.**