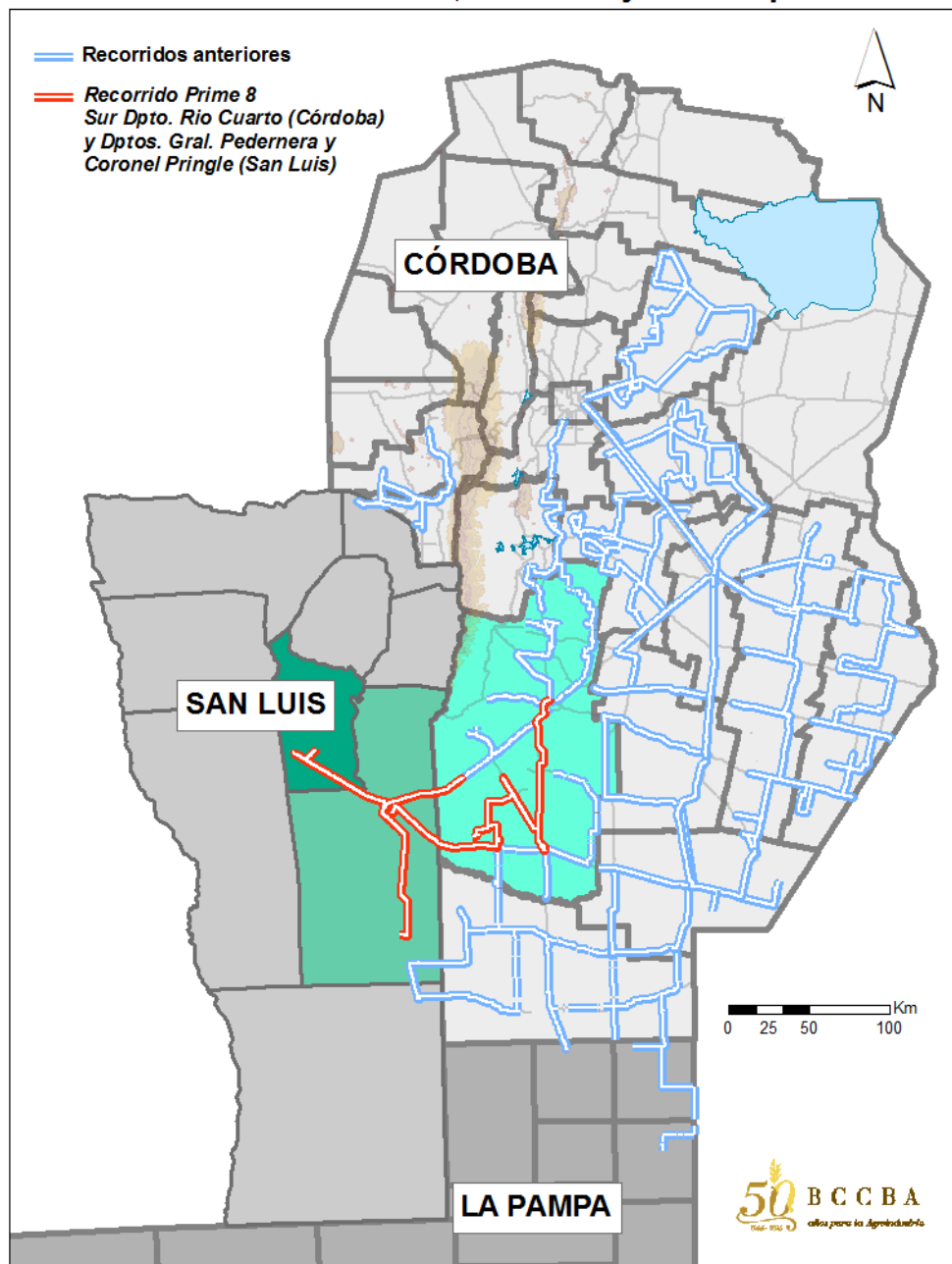


Rally Agrícola BCCBA – Prime 8: Sur Dpto. Río Cuarto (Córdoba) y Dptos. General Pedernera y Coronel Pringles (San Luis)

20 y 21 de Marzo 2017

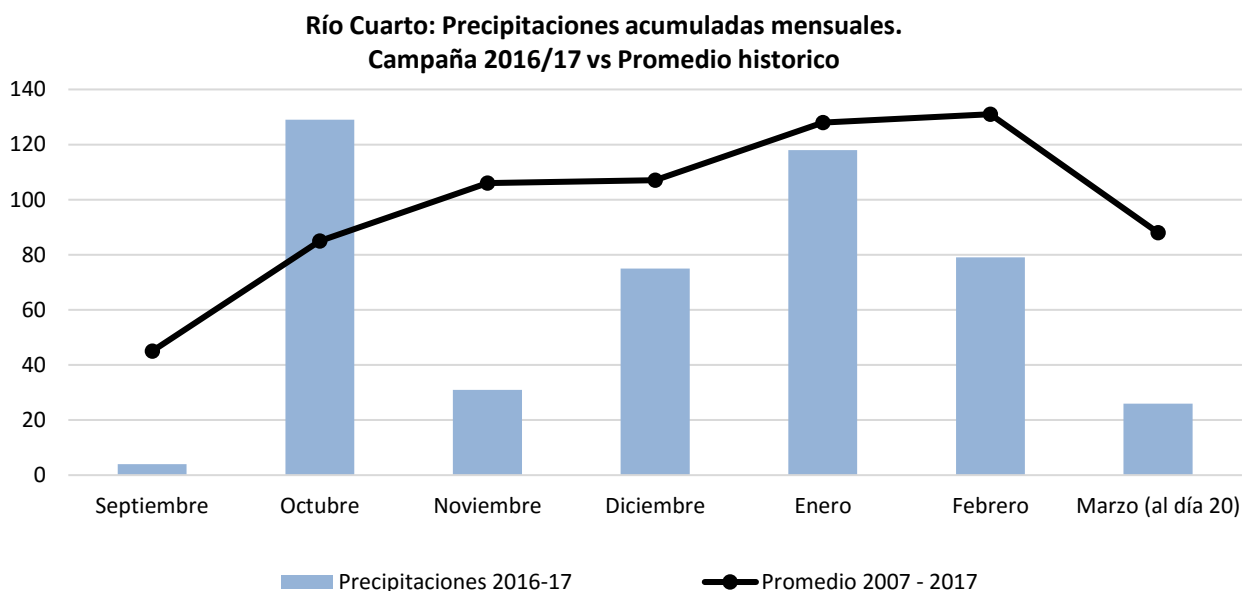
Se realizó el octavo prime del Rally agrícola estival 2016-17 de la BCCBA, los días 20 y 21 de marzo del 2017; el recorrido se desarrolló por el sur del Dpto. Río Cuarto (Córdoba) y por los Dptos. General Pedernera y Coronel Pringles (San Luis). A partir del mismo se elaboró este informe que describe la situación de los cultivos de soja, maíz, sorgo y maní.

AVANCE RALLY AGRÍCOLA CULTIVOS ESTIVALES 2016/17 Prov. de Córdoba, San Luis y La Pampa



Evolución de las precipitaciones

En el siguiente gráfico se presenta la evolución de las precipitaciones acumuladas mensuales, desde la siembra de los cultivos estivales hasta el 20 de marzo del presente año. Las series de datos corresponden al 2016-2017 y al promedio de las últimas diez campañas (2007/2017) para el departamento Río Cuarto.



Fuente: Sistema de precipitaciones. Bolsa de Cereales de Córdoba.

La evolución de las precipitaciones para el departamento Río Cuarto muestra que los milimetrajados acumulados durante los meses de septiembre 2016 a febrero 2017 fueron inferiores al promedio histórico, a excepción del mes de Octubre que se presentó con valores superiores al mismo.

Respecto a marzo, los milímetros acumulados hasta el día 20 fueron de 26 mm para el departamento, mientras que el promedio histórico mensual alcanza los 88 mm.

Situación de los cultivos

A continuación se presentan las etapas fenológicas predominantes en los cultivos estivales observados durante el relevamiento:

CULTIVO	MOMENTO EN EL QUE OCURRE EL PERÍODO CRÍTICO	FENOLOGÍA AL 21/03/17	PERÍODO CRÍTICO SUPERADO
Sorgo	Floración	8 ¹	SI
Maíz	15 días antes y 15 días después a floración	Madurez de cosecha (tempranos)/ R3 (tardíos) ²	SI
Soja	R4 - R6	R7 ³	SI
Maní	R3 - R6	R7 ⁴	SI

¹ Escala de Vanderlip y Reeves, 1972.

² Escala de Ritchie y Hanway, 1982.

³ Escala: Fehr y Caviness, 1977

⁴ Escala Boote K.J., 1980

Evidencia fotográfica

Soja. Estado general muy bueno. Fenología: R7 (Comienzo de madurez). En cuanto al estado sanitario no se observaron plagas y enfermedades.

Fotos tomadas el 20/03/2017 a 11 Km al suroeste de San Basilio departamento Río Cuarto.



Maíz. Estado general muy bueno. Fenología: R3 (grano lechoso). No se observaron plagas y enfermedades.

Fotos tomadas el 21/03/2017 a 26Km al suroeste de Sampacho, departamento Río Cuarto.



Maní. Estado general excelente. Fenología: R7 (Comienzo de Madurez- 1° fruto alcanza Madurez Fisiológica). Se observó viruela en baja incidencia.

Fotos tomadas el 21/03/2017 a 22 Km al suroeste de Coronel Moldes, departamento Río Cuarto.



Sorgo. Estado general muy bueno. Fenología: 8 (grano pastoso). En cuanto al estado sanitario, no se observaron plagas y enfermedades.



Fotos tomadas el 20/03/2017 a 9 km al noroeste de Coronel Moldes, departamento Río Cuarto.

Maíz. Estado general muy bueno. Fenología: Madurez de cosecha.



Fotos tomadas el 20/03/2017 a 22 km al noroeste de Coronel Moldes, departamento Río Cuarto.

Maní. Estado general excelente. Fenología: R7 (Comienzo de Madurez- 1° fruto alcanza Madurez Fisiológica). Se observó viruela en baja incidencia.



Fotos tomadas el 21/03/2017 a 12Km al oeste de La Angelina, departamento General Pedernera (San Luis).

DIA
10
años

Informe

SALIDAS A CAMPO
- Rally Agrícola -

50 años para la Agroindustria
1966 - 2016
B C C B A

Permitida la reproducción total o parcial del presente informe citando la fuente.

D.I.A.
DPTO. INFORMACIÓN AGROECONÓMICA

10
años

50 años para la Agroindustria
1966 - 2016
B C C B A

www.bccba.com.ar | 54 351 4229637 - 4253716 Av. Francisco Ortiz de Ocampo 317. B° GraL. Paz
X5000FND Córdoba, Argentina. GPS: S 31.41414487° O 64.173740°