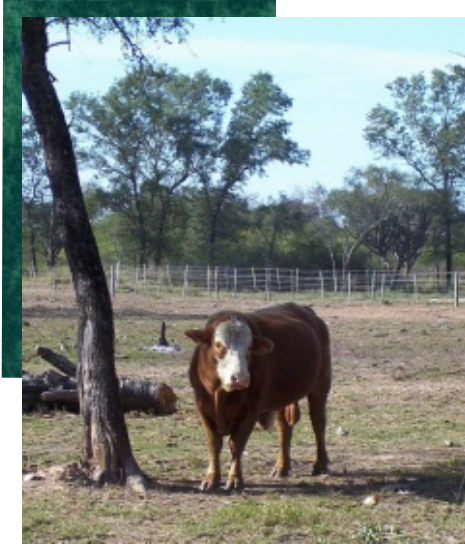


3.700 has. - Dpto Banda



❁ A 80 km. al Norte de la ciudad Capital, sobre Ruta Prov. 11 (asfaltada).

❁ Alambrado perimetral, 12 potreros, callejón central (con sistema de bollero doble), 4 pozos de agua surgente, tanque australiano, bebederos, instalaciones ganaderas completas, casa para encargado.



❁ 300 has. con Gatton panic.

❁ Aptitud: Ganadero.



❁ U\$S 300 por ha.
Financiación.

